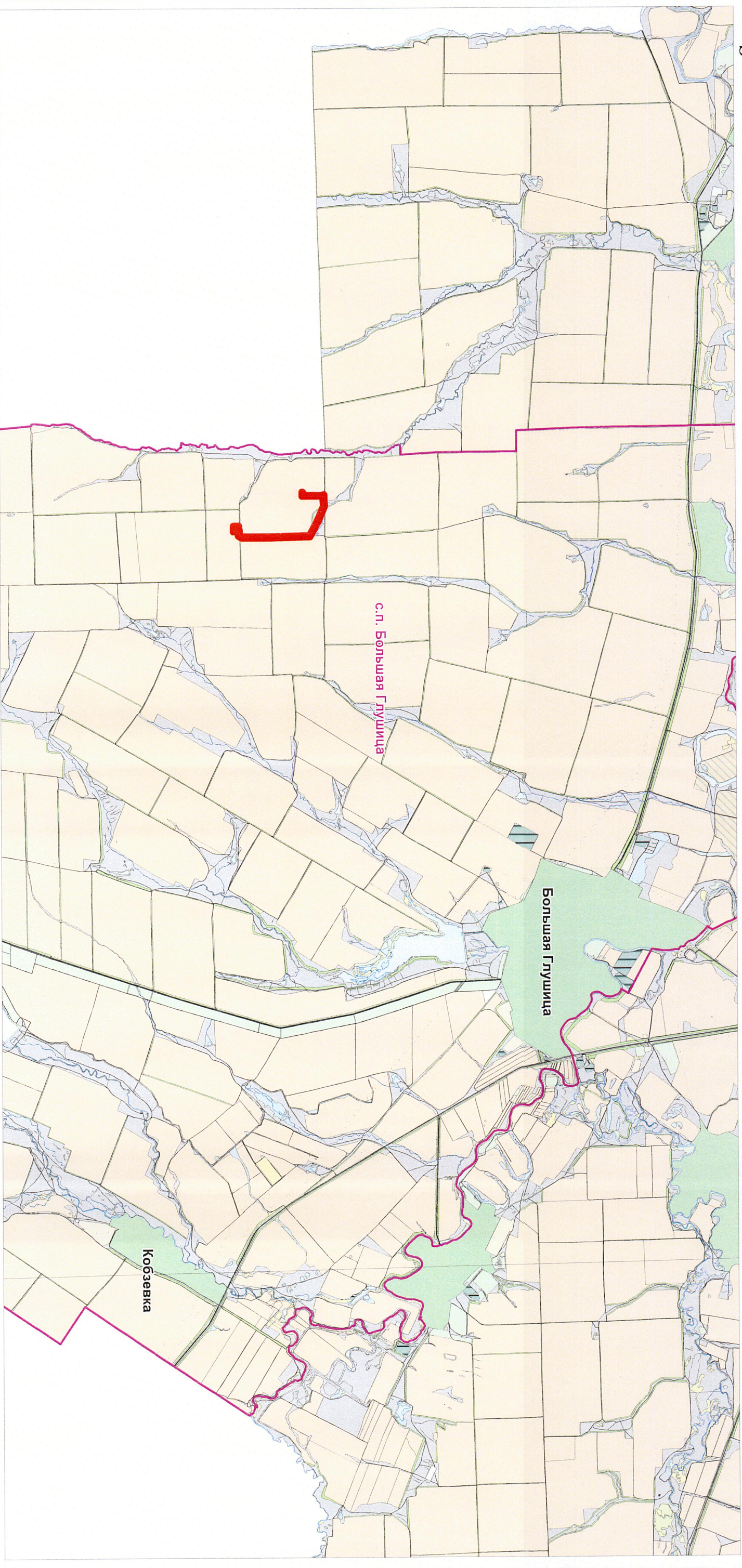




Схема расположения элемента планировочной структуры для строительства объекта АО "РИТЭК":
«Обустройство скважины № 110 Комаринского месторождения»
в границах сельского поселения Большая Глушица муниципального района Большеглушицкий Самарской области



Условные обозначения:

- Граница элемента планировочной структуры
- Граница сельского поселения
- Граница земель населенного пункта
- Граница с/х угодий (пашня) в составе земель из категории - с/х назначения
- Граница с/х угодий (пастбище) в составе земель из категории - с/х назначения
- Граница земель из категории - земли водного фонда

Изм	Лист	№ документа			
		Процалыкина Е.В.			
Директор		Ховрин Н.А.			
<p>Проект планировки территории для строительства объекта АО "РИТЭК" «Обустройство скважины № 110 Комаринского месторождения» в границах сельского поселения Большая Глушица муниципального района Большеглушицкий Самарской области</p> <p>Графическая часть схема расположения элемента планировочной структуры М 1:100000</p>					
					Стадия
	ПП	1	1		

ООО "Средневолжская
землеустроительная компания"
г. Самара