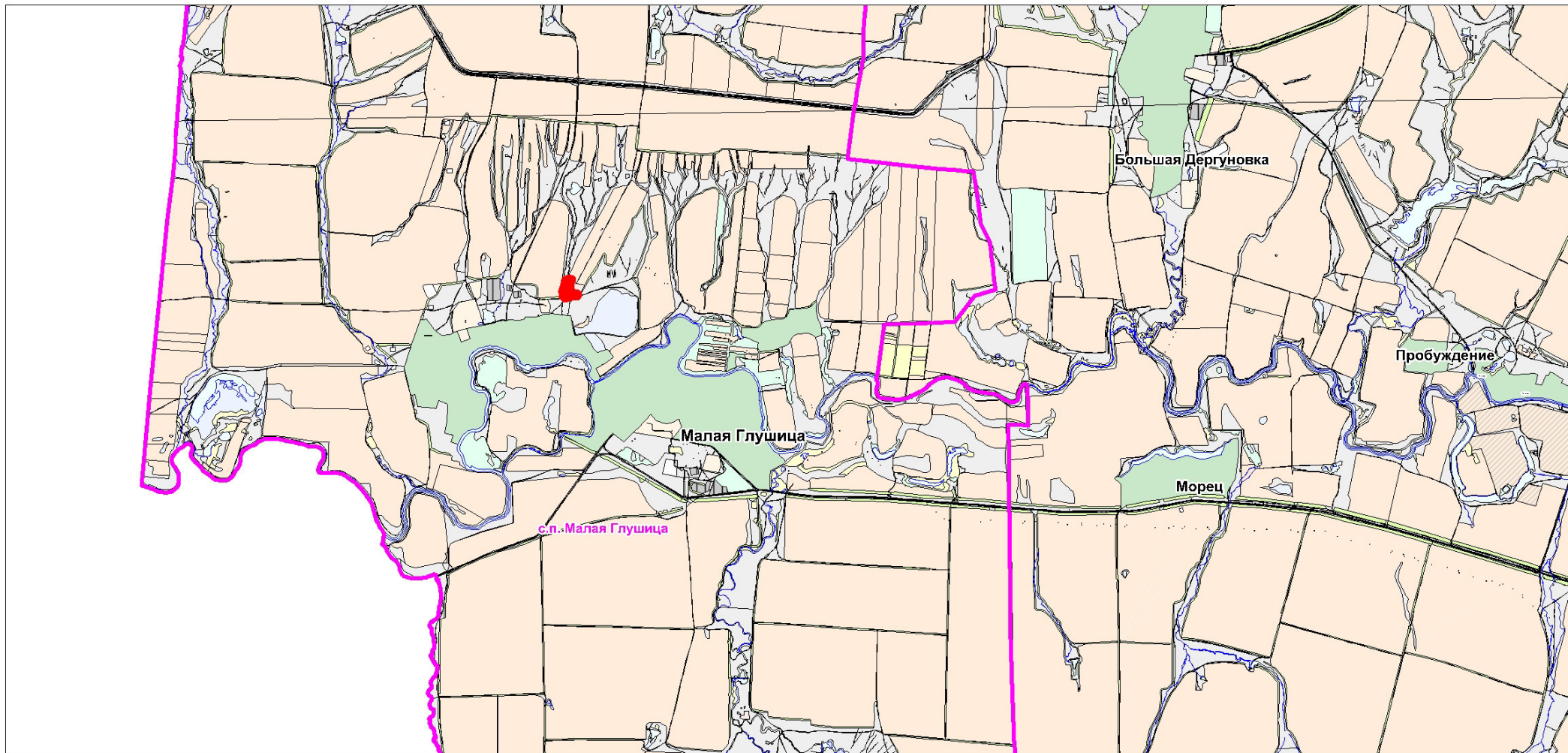




**Схема расположения элемента планировочной структуры для строительства объекта АО "РИТЭК":
"Техническое и технологическое перевооружение УПСВ "Константиновская" Установка нагрева рабочего агента (УНРА)"
в границах сельского поселения Малая Глушица муниципального района Большеглушицкий Самарской области**



Условные обозначения:

- Граница элемента планировочной структуры
- Граница сельского поселения
- Граница земель населенного пункта
- Граница с/х угодий (пашня) в составе земель из категории - с/х назначения
- Граница с/х угодий (пастбище) в составе земель из категории - с/х назначения
- Граница земель из категории - земли водного фонда

Изм	Лист	№ документа	Подпись	Дата
			Прошалькина Е.В.	
			Хасянова А.С.	
			Директор	

Проект планировки территории для строительства объекта АО "РИТЭК"
"Техническое и технологическое перевооружение УПСВ "Константиновская"
Установка нагрева рабочего агента (УНРА)"
в границах сельского поселения Малая Глушица
муниципального района Большеглушицкий Самарской области

Проект планировки территории (основная часть)	Стадия	Лист	Листов
	ПП	1	1
Графическая часть схема расположения элемента планировочной структуры) М 1:70000		ООО "Средневолжская землеустроительная компания" г. Самара	