

## **ОПИСАНИЕ МЕСТОПОЛОЖЕНИЯ ГРАНИЦ ПУБЛИЧНОГО СЕРВИТУТА**

**«ВЛ 0,4 кВ Большеглушицкого РЭС в пос. Верхнедольск»**

---

(наименование объекта, местоположение границ которого описано)

**ОПИСАНИЕ МЕСТОПОЛОЖЕНИЯ ГРАНИЦ ПУБЛИЧНОГО СЕРВИТУТА****«ВЛ 0,4 кВ Большеглушицкого РЭС в пос. Верхнедольск»**

(наименование объекта, местоположение границ которого описано)

<b>№ п/п</b>	<b>Содержание</b>	<b>Номера листов</b>
<b>1</b>	<b>2</b>	<b>3</b>
1	Сведения о публичном сервитуте	3
2	Сведения о местоположении границ публичного сервитута	4
3	Сведения о местоположении измененных (уточненных) границ публичного сервитута	9
4	План границ	10

**ОПИСАНИЕ МЕСТОПОЛОЖЕНИЯ ГРАНИЦ ПУБЛИЧНОГО СЕРВИТУТА**  
**«ВЛ 0,4 кВ Большеглушицкого РЭС в пос. Верхнедольск»**

(наименование объекта, местоположение границ которого описано)

**Сведения о публичном сервитуте**

<b>№ п/п</b>	<b>Характеристики публичного сервитута</b>	<b>Описание характеристик</b>
<b>1</b>	<b>2</b>	<b>3</b>
1	Местоположение публичного сервитута	Самарская область, Большеглушицкий р-н, пос. Верхнедольск
2	Площадь публичного сервитута ± величина погрешности определения площади ( <b>P ± ΔP</b> )	11585 ± 38 кв.м.
3	Иные характеристики публичного сервитута	—

# ОПИСАНИЕ МЕСТОПОЛОЖЕНИЯ ГРАНИЦ ПУБЛИЧНОГО СЕРВИТУТА

## «ВЛ 0,4 кВ Большеглушицкого РЭС в пос. Верхнедольск»

(наименование объекта, местоположение границ которого описано)

### Сведения о местоположении границ публичного сервитута

1. Система координат *МСК-63 зона 1*

2. Сведения о характерных точках границ публичного сервитута

Обозначение характерных точек границ	Координаты, м		Метод определения координат характерной точки	Средняя квадратическая погрешность положения характерной точки (M <sub>t</sub> ), м	Описание обозначения точки на местности (при наличии)
	X	Y			
1	2	3	4	5	6
:ЗУИ(1)					
1	313139,93	1416726,59	Метод спутниковых геодезических измерений (определений)	0,1	—
2	313135,94	1416726,37	<...>	0,1	—
3	313139,53	1416659,03	<...>	0,1	—
4	313112,95	1416656,99	<...>	0,1	—
5	313104,57	1416673,11	<...>	0,1	—
6	313101,02	1416671,27	<...>	0,1	—
7	313109,80	1416654,36	<...>	0,1	—
8	313118,74	1416457,27	<...>	0,1	—
9	312948,59	1416449,42	<...>	0,1	—
10	312953,86	1416475,17	<...>	0,1	—
11	312949,94	1416475,97	<...>	0,1	—
12	312944,46	1416449,16	<...>	0,1	—
13	312910,97	1416446,03	<...>	0,1	—
14	312911,34	1416442,05	<...>	0,1	—
15	312943,62	1416445,07	<...>	0,1	—
16	312928,67	1416372,00	<...>	0,1	—
17	312756,96	1416393,31	<...>	0,1	—
18	312741,12	1416390,73	<...>	0,1	—
19	312693,77	1416397,50	<...>	0,1	—
20	312558,01	1416398,71	<...>	0,1	—
21	312538,58	1416399,33	<...>	0,1	—
22	312538,86	1416395,32	<...>	0,1	—
23	312555,98	1416394,77	<...>	0,1	—
24	312555,99	1416392,79	<...>	0,1	—
25	312559,99	1416392,82	<...>	0,1	—
26	312559,98	1416394,69	<...>	0,1	—
27	312691,47	1416393,52	<...>	0,1	—
28	312690,65	1416382,21	<...>	0,1	—
29	312689,40	1416382,52	<...>	0,1	—

# ОПИСАНИЕ МЕСТОПОЛОЖЕНИЯ ГРАНИЦ ПУБЛИЧНОГО СЕРВИТУТА «ВЛ 0,4 кВ Большеглушицкого РЭС в пос. Верхнедольск»

(наименование объекта, местоположение границ которого описано)

## Сведения о местоположении границ публичного сервитута

30	312689,57	1416384,37	<...>	0,1	—
31	312682,60	1416385,02	<...>	0,1	—
32	312682,50	1416384,02	<...>	0,1	—
33	312679,39	1416384,30	<...>	0,1	—
34	312595,41	1416387,20	<...>	0,1	—
35	312587,92	1416387,46	<...>	0,1	—
36	312587,74	1416382,47	<...>	0,1	—
37	312595,24	1416382,21	<...>	0,1	—
38	312679,08	1416379,30	<...>	0,1	—
39	312680,68	1416379,16	<...>	0,1	—
40	312679,88	1416378,58	<...>	0,1	—
41	312670,87	1416357,40	<...>	0,1	—
42	312663,83	1416307,17	<...>	0,1	—
43	312664,57	1416307,03	<...>	0,1	—
44	312667,78	1416306,58	<...>	0,1	—
45	312674,76	1416356,32	<...>	0,1	—
46	312683,13	1416375,99	<...>	0,1	—
47	312685,52	1416377,72	<...>	0,1	—
48	312688,92	1416377,40	<...>	0,1	—
49	312689,02	1416378,49	<...>	0,1	—
50	312694,29	1416377,17	<...>	0,1	—
51	312695,46	1416393,21	<...>	0,1	—
52	312738,82	1416387,02	<...>	0,1	—
53	312697,11	1416141,62	<...>	0,1	—
54	312706,40	1416089,52	<...>	0,1	—
55	312695,26	1416089,52	<...>	0,1	—
56	312695,26	1416085,52	<...>	0,1	—
57	312706,75	1416085,52	<...>	0,1	—
58	312706,29	1416062,26	<...>	0,1	—
59	312691,94	1416054,57	<...>	0,1	—
60	312693,83	1416051,04	<...>	0,1	—
61	312705,76	1416057,44	<...>	0,1	—
62	312692,87	1415961,15	<...>	0,1	—
63	312687,58	1415928,90	<...>	0,1	—
64	312682,34	1415911,39	<...>	0,1	—
65	312686,17	1415910,25	<...>	0,1	—
66	312691,48	1415928,00	<...>	0,1	—
67	312696,82	1415960,56	<...>	0,1	—
68	312710,26	1416060,90	<...>	0,1	—
69	312710,67	1416081,50	<...>	0,1	—
70	312724,05	1416062,97	<...>	0,1	—
71	312793,25	1416058,19	<...>	0,1	—

# ОПИСАНИЕ МЕСТОПОЛОЖЕНИЯ ГРАНИЦ ПУБЛИЧНОГО СЕРВИТУТА «ВЛ 0,4 кВ Большеглушицкого РЭС в пос. Верхнедольск»

(наименование объекта, местоположение границ которого описано)

## Сведения о местоположении границ публичного сервитута

72	312852,36	1416058,42	<...>	0,1	—
73	312852,64	1416079,69	<...>	0,1	—
74	312848,64	1416079,74	<...>	0,1	—
75	312848,42	1416062,41	<...>	0,1	—
76	312823,37	1416062,31	<...>	0,1	—
77	312816,29	1416087,96	<...>	0,1	—
78	312812,43	1416086,90	<...>	0,1	—
79	312819,23	1416062,29	<...>	0,1	—
80	312793,38	1416062,19	<...>	0,1	—
81	312726,19	1416066,83	<...>	0,1	—
82	312710,68	1416088,32	<...>	0,1	—
83	312701,17	1416141,64	<...>	0,1	—
84	312742,87	1416386,96	<...>	0,1	—
85	312757,03	1416389,27	<...>	0,1	—
86	312931,85	1416367,57	<...>	0,1	—
87	312947,77	1416445,38	<...>	0,1	—
88	313122,92	1416453,46	<...>	0,1	—
89	313121,44	1416486,00	<...>	0,1	—
90	313143,27	1416486,84	<...>	0,1	—
91	313143,12	1416490,83	<...>	0,1	—
92	313121,26	1416490,00	<...>	0,1	—
93	313113,87	1416653,05	<...>	0,1	—
94	313141,55	1416655,17	<...>	0,1	—
95	313153,13	1416653,34	<...>	0,1	—
96	313153,76	1416657,30	<...>	0,1	—
97	313143,55	1416658,90	<...>	0,1	—
1	313139,93	1416726,59	<...>	0,1	—
:ЗУИ(2)					
98	312659,93	1416249,45	<...>	0,1	—
99	312655,96	1416249,92	<...>	0,1	—
100	312642,48	1416151,75	<...>	0,1	—
101	312535,75	1416159,28	<...>	0,1	—
102	312512,69	1416134,25	<...>	0,1	—
103	312503,46	1416112,99	<...>	0,1	—
104	312450,53	1416058,97	<...>	0,1	—
105	312440,22	1416033,86	<...>	0,1	—
106	312424,55	1416041,89	<...>	0,1	—
107	312422,72	1416038,33	<...>	0,1	—
108	312440,30	1416029,32	<...>	0,1	—
109	312461,02	1416017,96	<...>	0,1	—
110	312462,94	1416021,47	<...>	0,1	—
111	312443,77	1416031,98	<...>	0,1	—

# ОПИСАНИЕ МЕСТОПОЛОЖЕНИЯ ГРАНИЦ ПУБЛИЧНОГО СЕРВИТУТА «ВЛ 0,4 кВ Большеглушицкого РЭС в пос. Верхнедольск»

(наименование объекта, местоположение границ которого описано)

## Сведения о местоположении границ публичного сервитута

112	312453,93	1416056,73	<...>	0,1	—
113	312506,83	1416110,72	<...>	0,1	—
114	312516,09	1416132,03	<...>	0,1	—
115	312537,39	1416155,16	<...>	0,1	—
116	312559,98	1416153,56	<...>	0,1	—
117	312550,13	1416134,35	<...>	0,1	—
118	312553,69	1416132,53	<...>	0,1	—
119	312564,32	1416153,26	<...>	0,1	—
120	312645,94	1416147,49	<...>	0,1	—
98	312659,93	1416249,45	<...>	0,1	—
:3У1(3)					
121	312600,68	1416258,32	<...>	0,1	—
122	312596,15	1416220,22	<...>	0,1	—
123	312592,17	1416220,69	<...>	0,1	—
124	312596,75	1416259,14	<...>	0,1	—
121	312600,68	1416258,32	<...>	0,1	—
:3У1(4)					
125	312630,13	1416339,37	<...>	0,1	—
126	312628,87	1416343,17	<...>	0,1	—
127	312610,50	1416337,09	<...>	0,1	—
128	312604,95	1416318,14	<...>	0,1	—
129	312608,90	1416317,41	<...>	0,1	—
130	312613,75	1416333,95	<...>	0,1	—
125	312630,13	1416339,37	<...>	0,1	—
:3У1(5)					
131	312547,51	1416279,33	<...>	0,1	—
132	312547,68	1416281,95	<...>	0,1	—
133	312527,59	1416283,45	<...>	0,1	—
134	312423,93	1416293,42	<...>	0,1	—
135	312420,37	1416268,20	<...>	0,1	—
136	312424,33	1416267,64	<...>	0,1	—
137	312427,36	1416289,07	<...>	0,1	—
138	312525,08	1416279,67	<...>	0,1	—
139	312514,74	1416219,96	<...>	0,1	—
140	312518,68	1416219,28	<...>	0,1	—
141	312529,08	1416279,33	<...>	0,1	—
142	312541,64	1416278,39	<...>	0,1	—
143	312541,94	1416279,56	<...>	0,1	—
131	312547,51	1416279,33	<...>	0,1	—
:3У1(6)					
144	312560,26	1416313,09	<...>	0,1	—
145	312560,24	1416319,10	<...>	0,1	—

# ОПИСАНИЕ МЕСТОПОЛОЖЕНИЯ ГРАНИЦ ПУБЛИЧНОГО СЕРВИТУТА «ВЛ 0,4 кВ Большеглушицкого РЭС в пос. Верхнедольск»

(наименование объекта, местоположение границ которого описано)

## Сведения о местоположении границ публичного сервитута

146	312556,24	1416319,30	<...>	0,1	—
147	312556,26	1416313,26	<...>	0,1	—
144	312560,26	1416313,09	<...>	0,1	—
:ЗУ1(7)					
148	312542,23	1416366,24	<...>	0,1	—
149	312540,59	1416347,78	<...>	0,1	—
150	312536,61	1416348,13	<...>	0,1	—
151	312538,67	1416371,36	<...>	0,1	—
152	312515,26	1416375,52	<...>	0,1	—
153	312444,31	1416378,57	<...>	0,1	—
154	312444,94	1416382,55	<...>	0,1	—
155	312515,70	1416379,51	<...>	0,1	—
156	312540,06	1416375,17	<...>	0,1	—
157	312540,16	1416366,29	<...>	0,1	—
148	312542,23	1416366,24	<...>	0,1	—
148	312542,23	1416366,24	<...>	0,1	—
149	312540,59	1416347,78	<...>	0,1	—
150	312536,61	1416348,13	<...>	0,1	—
151	312538,67	1416371,36	<...>	0,1	—
152	312515,26	1416375,52	<...>	0,1	—
153	312444,31	1416378,57	<...>	0,1	—
154	312444,94	1416382,55	<...>	0,1	—
155	312515,70	1416379,51	<...>	0,1	—
156	312540,06	1416375,17	<...>	0,1	—
157	312540,16	1416366,29	<...>	0,1	—
148	312542,23	1416366,24	<...>	0,1	—
:ЗУ1(8)					
158	312509,30	1416397,24	<...>	0,1	—
159	312509,88	1416401,20	<...>	0,1	—
160	312485,47	1416403,97	<...>	0,1	—
161	312424,82	1416408,65	<...>	0,1	—
162	312428,00	1416408,13	<...>	0,1	—
163	312434,48	1416407,68	<...>	0,1	—
164	312434,20	1416403,91	<...>	0,1	—
165	312485,09	1416399,99	<...>	0,1	—
158	312509,30	1416397,24	<...>	0,1	—



# ОПИСАНИЕ МЕСТОПОЛОЖЕНИЯ ГРАНИЦ ПУБЛИЧНОГО СЕРВИТУТА

## «ВЛ 0,4 кВ Большеглушицкого РЭС в пос. Верхнедольск»

(наименование объекта, местоположение границ которого описано)

### Сведения о местоположении измененных (уточненных) границ публичного сервитута

1. Система координат—

2. Сведения о характерных точках границ публичного сервитута

Обозначение характерных точек границ	Существующие координаты, м		Измененные (уточненные) координаты, м		Метод определения координат характерной точки	Средняя квадратическая погрешность положения характерной точки (M <sub>t</sub> ), м	Описание обозначения точки на местности (при наличии)
	X	Y	X	Y			
1	2	3	4	5	6	7	8
—	—	—	—	—	—	—	—

3. Сведения о характерных точках части (частей) границы публичного сервитута

Часть № —

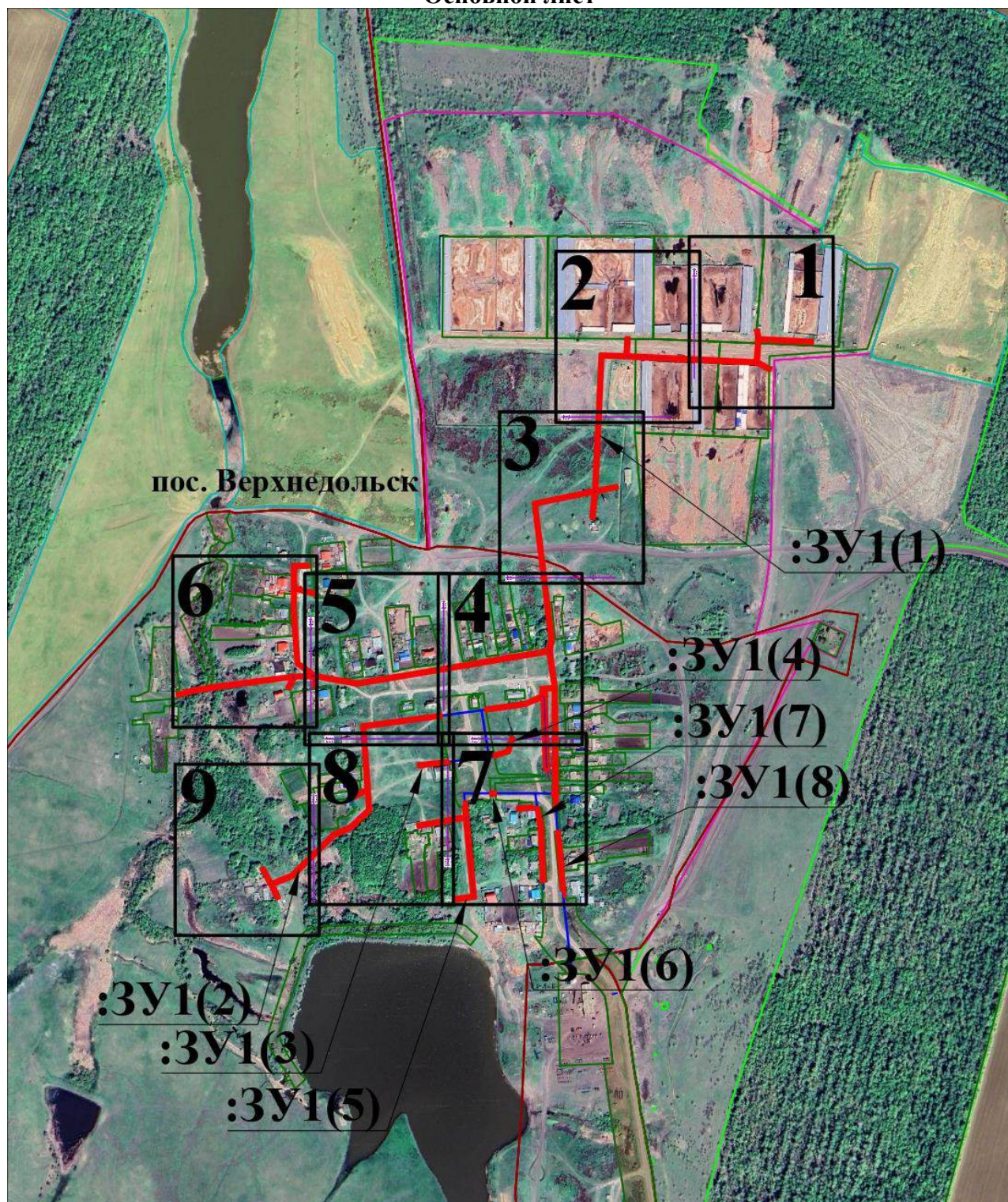
Обозначение характерных точек границ	Существующие координаты, м		Измененные (уточненные) координаты, м		Метод определения координат характерной точки	Средняя квадратическая погрешность положения характерной точки (M <sub>t</sub> ), м	Описание обозначения точки на местности (при наличии)
	X	Y	X	Y			
1	2	3	4	5	6	7	8
—	—	—	—	—	—	—	—

# ОПИСАНИЕ МЕСТОПОЛОЖЕНИЯ ГРАНИЦ ПУБЛИЧНОГО СЕРВИТУТА «ВЛ 0,4 кВ Большеглушицкого РЭС в пос. Верхнедольск»

(наименование объекта, местоположение границ которого описано)

## План границ публичного сервитута

### Основной лист



Масштаб 1:7000

### Используемые условные знаки и обозначения:

1

область выноса листа

номер выноса листа

Остальные используемые условные знаки и обозначения приведены на отдельной странице в конце раздела.

Подпись

г. Пенза

Коновалова А.Е.

Дата 11.12.2025 г.

Место для оттиска печати (подпись) лица, составившего описание местоположения границ публичного сервитута

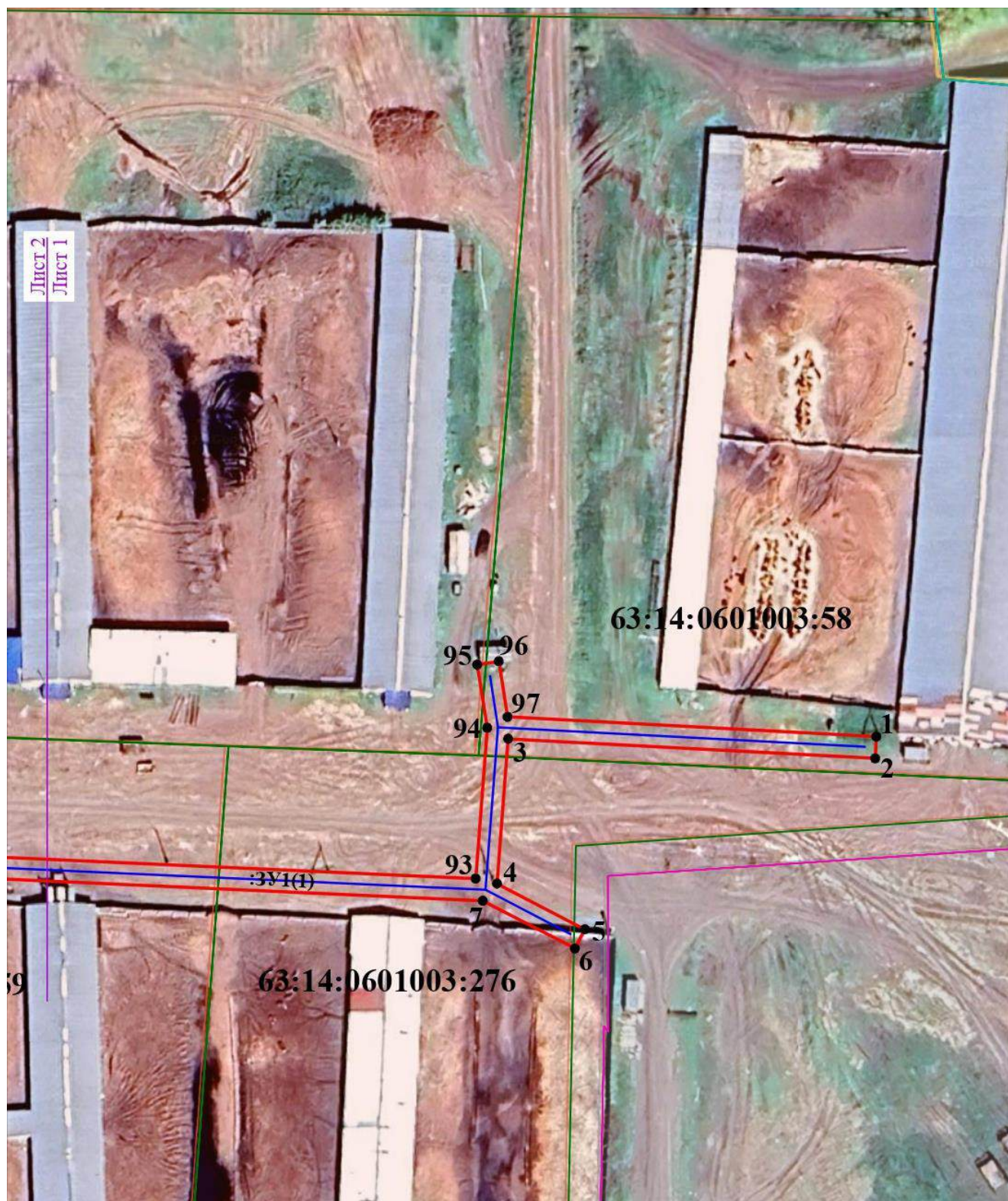


# ОПИСАНИЕ МЕСТОПОЛОЖЕНИЯ ГРАНИЦ ПУБЛИЧНОГО СЕРВИТУТА «ВЛ 0,4 кВ Большеглушицкого РЭС в пос. Верхнедольск»

(наименование объекта, местоположение границ которого описано)

## План границ публичного сервитута

### Выносной лист №1



Масштаб 1:1000

Используемые условные знаки и обозначения приведены на отдельной странице в конце раздела.

Подпись 

Коновалова А.Е.

Дата 11.12.2025 г.

Место для отрисовки печати (при наличии) лица, составившего описание местоположения границ публичного сервитута



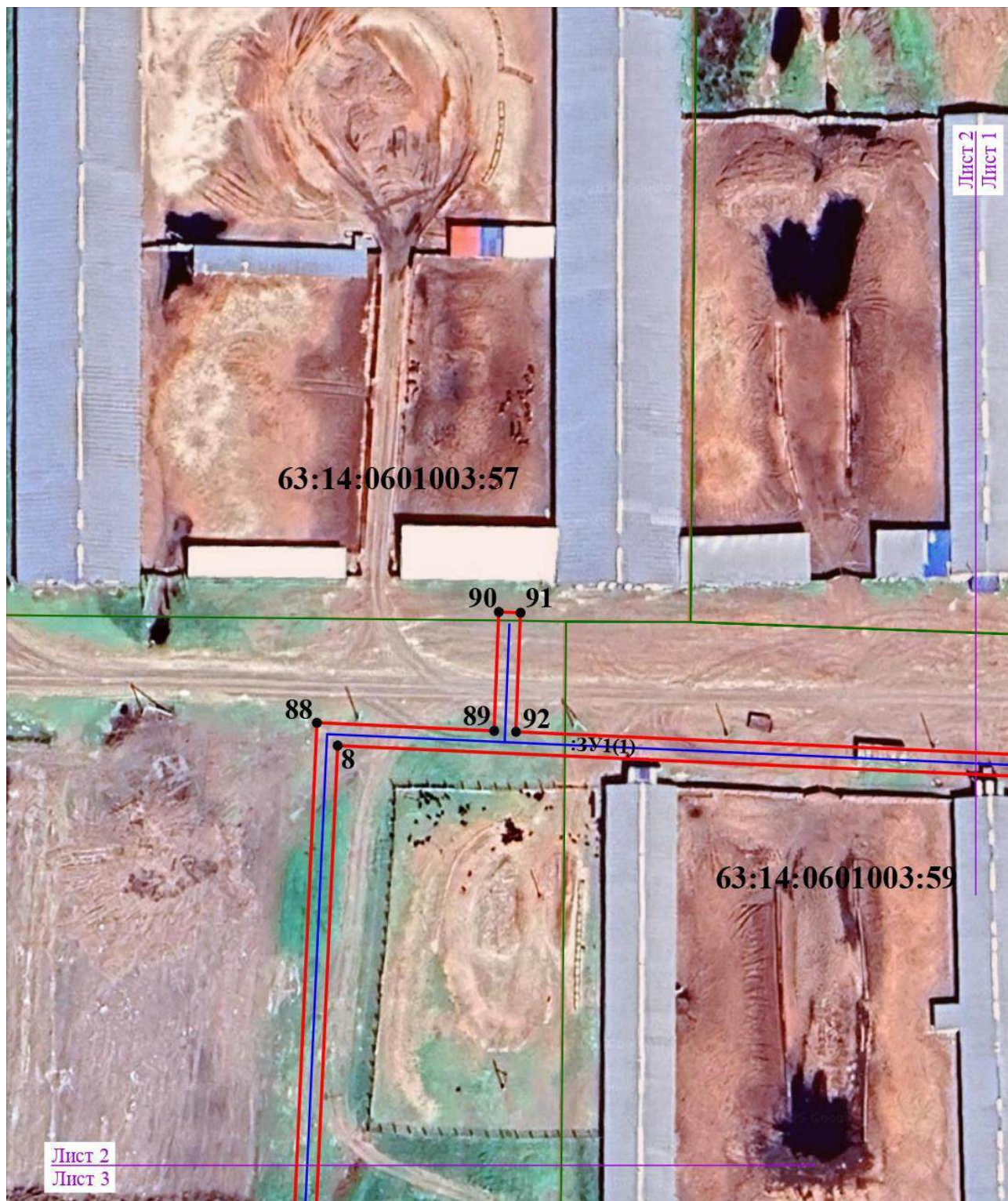


# ОПИСАНИЕ МЕСТОПОЛОЖЕНИЯ ГРАНИЦ ПУБЛИЧНОГО СЕРВИТУТА «ВЛ 0,4 кВ Большеглушицкого РЭС в пос. Верхнедольск»

(наименование объекта, местоположение границ которого описано)

## План границ публичного сервитута

### Выносной лист №2



Масштаб 1:1000

Используемые условные знаки и обозначения приведены на отдельной странице в конце раздела.

Подпись  Коновалова А.Е. Дата 11.12.2025 г.

Место для оттиска печати (при наличии) лица, составившего описание местоположения границ публичного сервитута



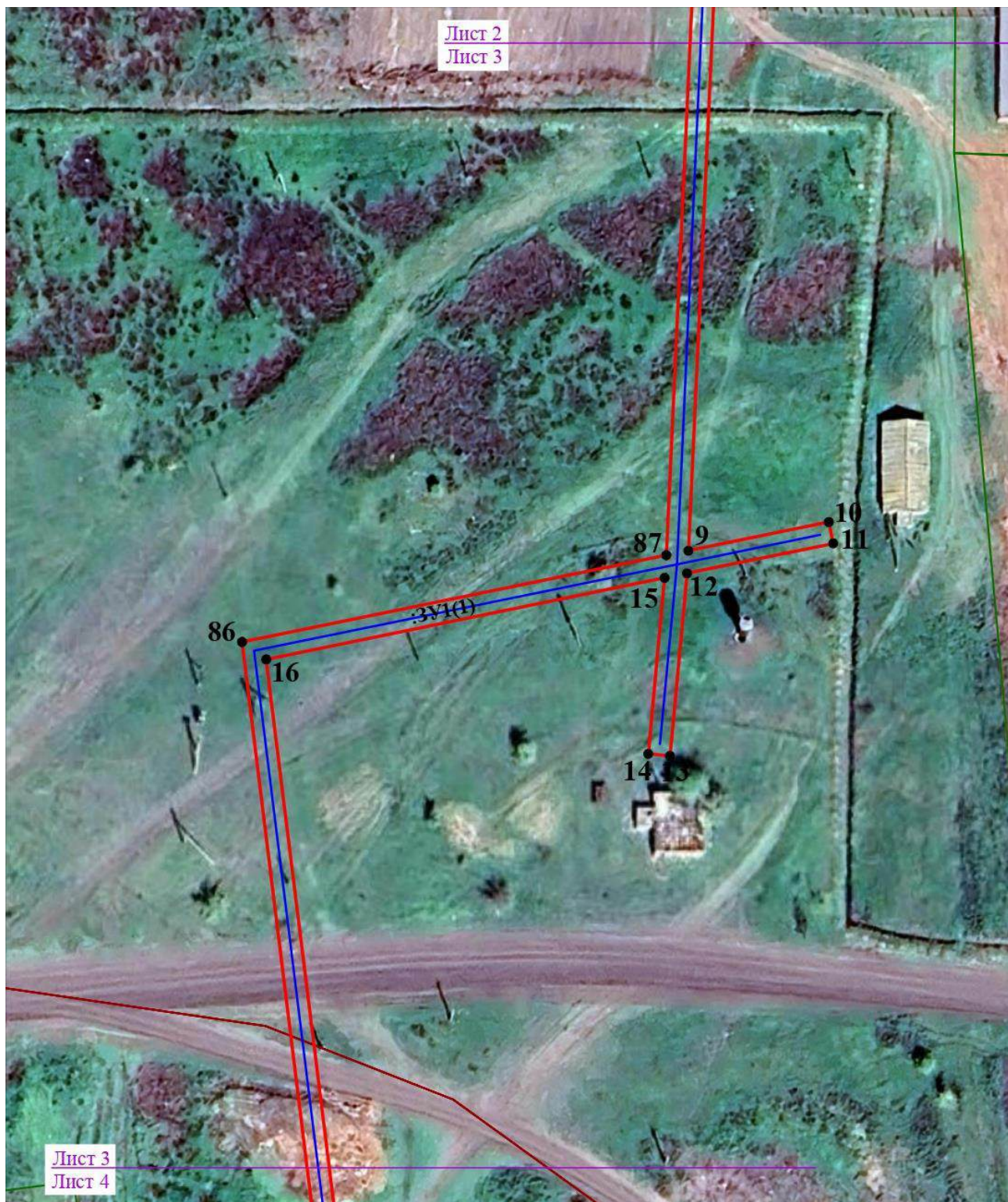


# ОПИСАНИЕ МЕСТОПОЛОЖЕНИЯ ГРАНИЦ ПУБЛИЧНОГО СЕРВИТУТА «ВЛ 0,4 кВ Большеглушицкого РЭС в пос. Верхнедольск»

(наименование объекта, местоположение границ которого описано)

## План границ публичного сервитута

### Выносной лист №3



Масштаб 1: 1000

Используемые условные знаки и обозначения приведены на отдельной странице в конце раздела.

Подпись г. Дюва Коновалова А.Е. Дата 11.12.2025 г.

Место для оттиска печати (при наличии) лица, составившего описание местоположения границ публичного сервитута





# ОПИСАНИЕ МЕСТОПОЛОЖЕНИЯ ГРАНИЦ ПУБЛИЧНОГО СЕРВИТУТА «ВЛ 0,4 кВ Большеглушицкого РЭС в пос. Верхнедольск»

(наименование объекта, местоположение границ которого описано)

## План границ публичного сервитута

### Выносной лист №4



Масштаб 1: 1000

Используемые условные знаки и обозначения приведены на отдельной странице в конце раздела.

Подпись \_\_\_\_\_ Коновалова А.Е. Дата 11.12.2025 г..

Место для оттиска печати (при наличии) лица, составившего описание местоположения границ публичного сервитута



# ОПИСАНИЕ МЕСТОПОЛОЖЕНИЯ ГРАНИЦ ПУБЛИЧНОГО СЕРВИТУТА «ВЛ 0,4 кВ Большеглушицкого РЭС в пос. Верхнедольск»

(наименование объекта, местоположение границ которого описано)

## План границ публичного сервитута

Выносной лист №5



Масштаб 1: 1000

Используемые условные знаки и обозначения приведены на отдельной странице в конце раздела.

Подпись \_\_\_\_\_ Коновалова А.Е. Дата 11.12.2025 г.  
Место для оттиска печати (при наличии) лица, составившего описание местоположения границ публичного сервитута





# ОПИСАНИЕ МЕСТОПОЛОЖЕНИЯ ГРАНИЦ ПУБЛИЧНОГО СЕРВИТУТА «ВЛ 0,4 кВ Большеглушицкого РЭС в пос. Верхнедольск»

(наименование объекта, местоположение границ которого описано)

## План границ публичного сервитута

Выносной лист №6



Масштаб 1: 1000

Используемые условные знаки и обозначения приведены на отдельной странице в конце раздела.

Подпись \_\_\_\_\_

Коновалова А.Е.

Дата 11.12.2025 г.

Место для оттиска печати (при наличии) лица, составившего описание местоположения границ публичного сервитута



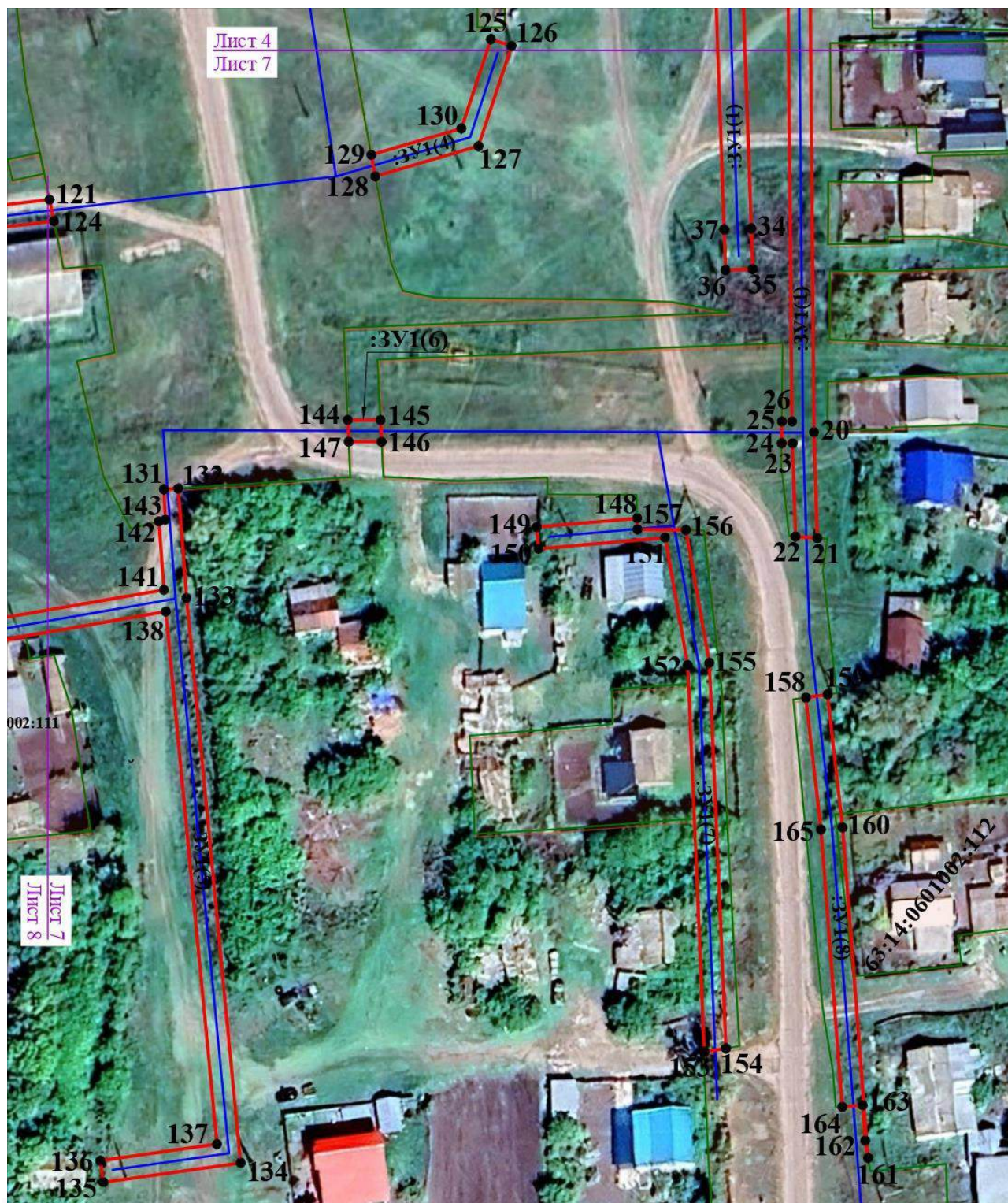


# ОПИСАНИЕ МЕСТОПОЛОЖЕНИЯ ГРАНИЦ ПУБЛИЧНОГО СЕРВИТУТА «ВЛ 0,4 кВ Большеглушицкого РЭС в пос. Верхнедольск»

(наименование объекта, местоположение границ которого описано)

## План границ публичного сервитута

Выносной лист №7



Масштаб 1: 1000

Используемые условные знаки и обозначения приведены на отдельной странице в конце раздела.

Подпись \_\_\_\_\_ Коновалова А.Е. Дата 11.12.2025 г.

Место для отписки (при наличии) лица, составившего описание местоположения границ публичного сервитута



# ОПИСАНИЕ МЕСТОПОЛОЖЕНИЯ ГРАНИЦ ПУБЛИЧНОГО СЕРВИТУТА «ВЛ 0,4 кВ Большеглушицкого РЭС в пос. Верхнедольск»

(наименование объекта, местоположение границ которого описано)

## План границ публичного сервитута

Выносной лист №8



Масштаб 1: 1000

Используемые условные знаки и обозначения приведены на отдельной странице в конце раздела.

Подпись \_\_\_\_\_ Коновалова А.Е. Дата 11.12.2025 г.

Место для оттиска печати (при наличии) лица, составившего описание местоположения границ публичного сервитута





**ОПИСАНИЕ МЕСТОПОЛОЖЕНИЯ ГРАНИЦ ПУБЛИЧНОГО СЕРВИТУТА  
«ВЛ 0,4 кВ Большеглушицкого РЭС в пос. Верхнедольск»**

(наименование объекта, местоположение границ которого описано)

**План границ публичного сервитута**

Выносной лист №9



Масштаб 1: 1000

Используемые условные знаки и обозначения приведены на отдельной странице в конце раздела.

Подпись  Коновалова А.Е. Дата 11.12.2025 г.

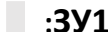
Место для оттиска печати (при наличии) лица, составившего описание местоположения границ публичного сервитута



**ОПИСАНИЕ МЕСТОПОЛОЖЕНИЯ ГРАНИЦ ПУБЛИЧНОГО СЕРВИТУТА  
«ВЛ 0,4 кВ Большеглушицкого РЭС в пос. Верхнедольск»**

(наименование объекта, местоположение границ которого описано)

**План границ публичного сервитута****Используемые условные знаки и обозначения:**

-  - Граница публичного сервитута
-  - Обозначение инженерного сооружения
-  - Обозначение границы муниципального образования
-  - Существующая часть границы, имеющиеся в ГКН сведения о которой достаточны для определения её местоположения
-  - Обозначение земельного участка
-  - Характерная точка границы, сведения о которой позволяют однозначно определить ее на местности
-  - Обозначение многоконтурного земельного участка