

ОПИСАНИЕ МЕСТОПОЛОЖЕНИЯ ГРАНИЦ

Публичный сервитут устанавливается в целях размещения объекта:
 «ВЛЗ-10 кВ от опоры №600/155 ВЛ-10 кВ Ф-6 ПС 35/10 кВ «Полевая» с установкой КТП 10/0,4 кВ и строительством
 ВЛИ-0,4 кВ в Б.Черниговском р-не, 9,7 км северо-восточнее п.Глушицкий»
 (наименование объекта, местоположение границ которого описано (далее - объект))

Раздел 1

Сведения об объекте		
N п/п	Характеристики объекта	Описание характеристик
1	2	3
1	Местоположение объекта	Самарская область, Большеглушицкий район
2	Площадь объекта ± величина погрешности определения площади ($P \pm \Delta P$), м ²	60698,0 ± 431,0
3	Иные характеристики объекта	Публичный сервитут устанавливается в целях размещения объекта «ВЛЗ-10 кВ от опоры №600/155 ВЛ-10 кВ Ф-6 ПС 35/10 кВ «Полевая» с установкой КТП 10/0,4 кВ и строительством ВЛИ-0,4 кВ в Б.Черниговском р-не, 9,7 км северо-восточнее п.Глушицкий»

Раздел 2

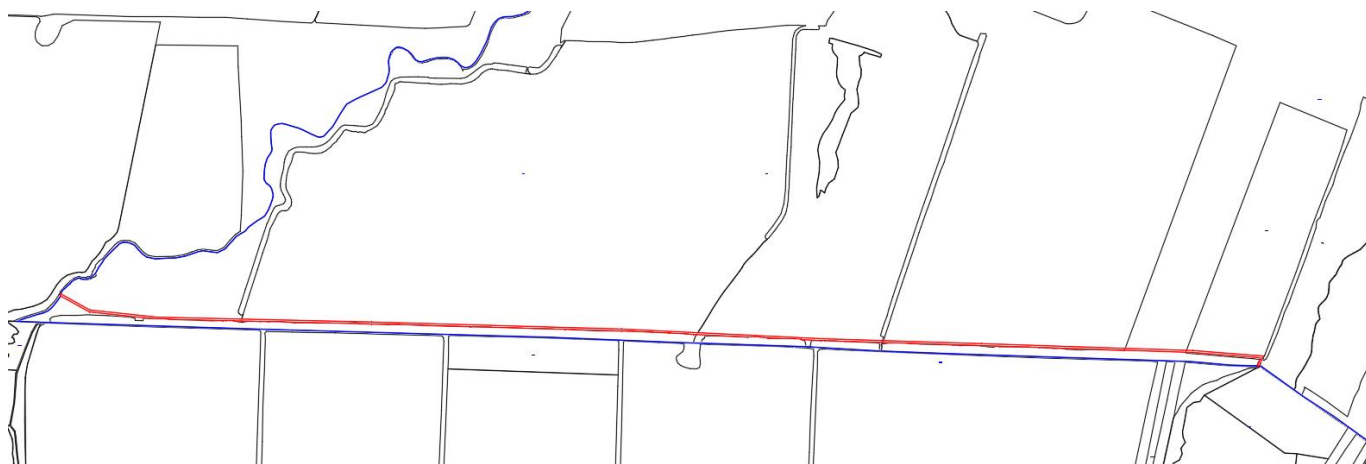
Сведения о местоположении границ объекта					
1. Система координат МСК-63					
2. Сведения о характерных точках границ объекта					
Обозначение характерных точек границ	Координаты, м		Метод определения координат характерной точки	Средняя квадратическая погрешность положения характерной точки (Mt), м	Описание обозначения точки на местности (при наличии)
	X	Y			
1	2	3	4	5	6
-	-	-	-	-	-
3. Сведения о характерных точках части (частей) границы объекта					
Обозначение характерных точек части границы	Координаты, м		Метод определения координат характерной точки	Средняя квадратическая погрешность положения характерной точки (Mt), м	Описание обозначения точки на местности (при наличии)
	X	Y			
1	2	3	4	5	6
Часть N 1					
1	278571.3926	2193359.9117	Геодезический метод	0.5	-
2	278488.6844	2193508.8997	Геодезический метод	0.5	-
3	278451.9283	2193855.6312	Геодезический метод	0.5	-
4	278442.0935	2194292.5254	Геодезический метод	0.5	-
5	278426.9748	2194964.1421	Геодезический метод	0.5	-
6	278390.5739	2196256.9379	Геодезический метод	0.5	-
7	278371.7316	2196648.2596	Геодезический метод	0.5	-
8	278340.6696	2197293.3628	Геодезический метод	0.5	-
9	278330.9226	2197608.8928	Геодезический метод	0.5	-
10	278315.3121	2198114.2338	Геодезический метод	0.5	-
11	278291.0113	2198857.1863	Геодезический метод	0.5	-
12	278279.5533	2199207.4943	Геодезический метод	0.5	-
13	278251.6292	2199568.4923	Геодезический метод	0.5	-
14	278212.5382	2199554.9968	Геодезический метод	0.5	-
15	278212.0696	2199556.0890	Геодезический метод	0.5	-
16	278200.9988	2199551.6473	Геодезический метод	0.5	-
17	278202.7292	2199547.3775	Геодезический метод	0.5	-
18	278200.2039	2199545.7588	Геодезический метод	0.5	-
19	278200.2560	2199541.0390	Геодезический метод	0.5	-

3. Сведения о характерных точках части (частей) границы объекта

Обозначение характерных точек части границы	Координаты, м		Метод определения координат характерной точки	Средняя квадратическая погрешность положения характерной точки (M _t), м	Описание обозначения точки на местности (при наличии)
	X	Y			
20	278204.2577	2199543.6059	Геодезический метод	0.5	-
21	278205.2967	2199541.0421	Геодезический метод	0.5	-
22	278216.6473	2199545.4198	Геодезический метод	0.5	-
23	278216.4917	2199545.7825	Геодезический метод	0.5	-
24	278242.6572	2199554.8157	Геодезический метод	0.5	-
25	278269.5659	2199206.9449	Геодезический метод	0.5	-
26	278281.1248	2198853.5535	Геодезический метод	0.5	-
27	278295.5476	2198412.6011	Геодезический метод	0.5	-
28	278305.3171	2198113.9160	Геодезический метод	0.5	-
29	278316.6837	2197745.9590	Геодезический метод	0.5	-
30	278320.2100	2197680.4800	Геодезический метод	0.5	-
31	278319.2598	2197662.5650	Геодезический метод	0.5	-
32	278327.0284	2197411.0801	Геодезический метод	0.5	-
33	278331.2800	2197304.1900	Геодезический метод	0.5	-
34	278331.1432	2197283.2166	Геодезический метод	0.5	-
35	278335.8334	2197185.8789	Геодезический метод	0.5	-
36	278339.9500	2197181.4100	Геодезический метод	0.5	-
37	278341.9800	2197100.9800	Геодезический метод	0.5	-
38	278341.8444	2197061.0412	Геодезический метод	0.5	-
39	278344.2624	2197010.8227	Геодезический метод	0.5	-
40	278345.4600	2197007.2300	Геодезический метод	0.5	-
41	278352.1300	2196945.3100	Геодезический метод	0.5	-
42	278349.3386	2196905.3995	Геодезический метод	0.5	-
43	278362.0370	2196641.6753	Геодезический метод	0.5	-
44	278362.7452	2196626.9681	Геодезический метод	0.5	-
45	278366.3700	2196584.0400	Геодезический метод	0.5	-
46	278371.0900	2196498.3900	Геодезический метод	0.5	-
47	278377.7600	2196340.0800	Геодезический метод	0.5	-
48	278380.5300	2196286.2000	Геодезический метод	0.5	-
49	278380.5775	2196256.6229	Геодезический метод	0.5	-
50	278387.6097	2196006.9166	Геодезический метод	0.5	-
51	278389.9500	2195964.6100	Геодезический метод	0.5	-
52	278393.5600	2195804.3700	Геодезический метод	0.5	-
53	278399.9500	2195603.7700	Геодезический метод	0.5	-
54	278402.6311	2195473.4241	Геодезический метод	0.5	-
55	278409.3208	2195235.8371	Геодезический метод	0.5	-
56	278414.6600	2195110.8800	Геодезический метод	0.5	-
57	278414.6690	2195045.8923	Геодезический метод	0.5	-
58	278416.9780	2194963.8889	Геодезический метод	0.5	-
59	278418.1706	2194910.9092	Геодезический метод	0.5	-
60	278422.0668	2194737.8275	Геодезический метод	0.5	-
61	278426.9891	2194519.1636	Геодезический метод	0.5	-
62	278428.9900	2194499.7900	Геодезический метод	0.5	-
63	278429.2900	2194430.8400	Геодезический метод	0.5	-
64	278429.9269	2194388.6588	Геодезический метод	0.5	-
65	278432.1525	2194289.7911	Геодезический метод	0.5	-
66	278432.9849	2194252.8134	Геодезический метод	0.5	-
67	278434.5700	2194245.2000	Геодезический метод	0.5	-
68	278434.8500	2194210.9500	Геодезический метод	0.5	-

Раздел 4

План границ объекта
Обзорная схема границ ЗОУИТ



Используемые условные знаки и обозначения:

●	Характерная точка границы объекта
1	Надписи номеров характерных точек границы объекта
— (красная)	Граница действия публичного сервитута
— (черная)	Существующая часть границы, имеющиеся в ЕГРН сведения о которой достаточны для определения ее местоположения
:8	Надписи кадастрового номера земельного участка
— (синяя)	Граница кадастрового квартала
63:14:1205002	Обозначение кадастрового квартала

Подпись _____

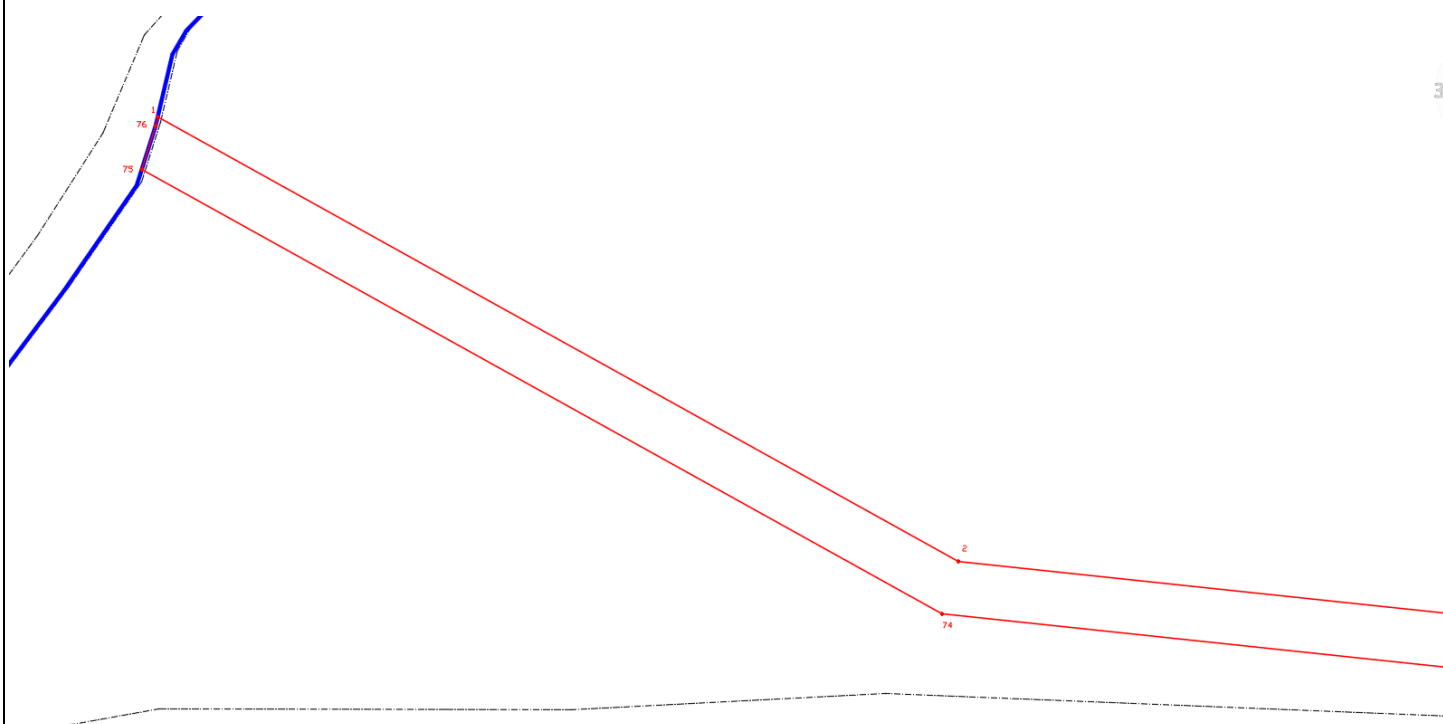
Дата 08.08.2022 г.

Место для оттиска печати (при наличии) лица, составившего описание местоположения границ объекта

Раздел 4

План границ объекта

Выносной лист № 1



3

Масштаб 1:500

Условные обозначения представлены на листе 3

Подпись _____

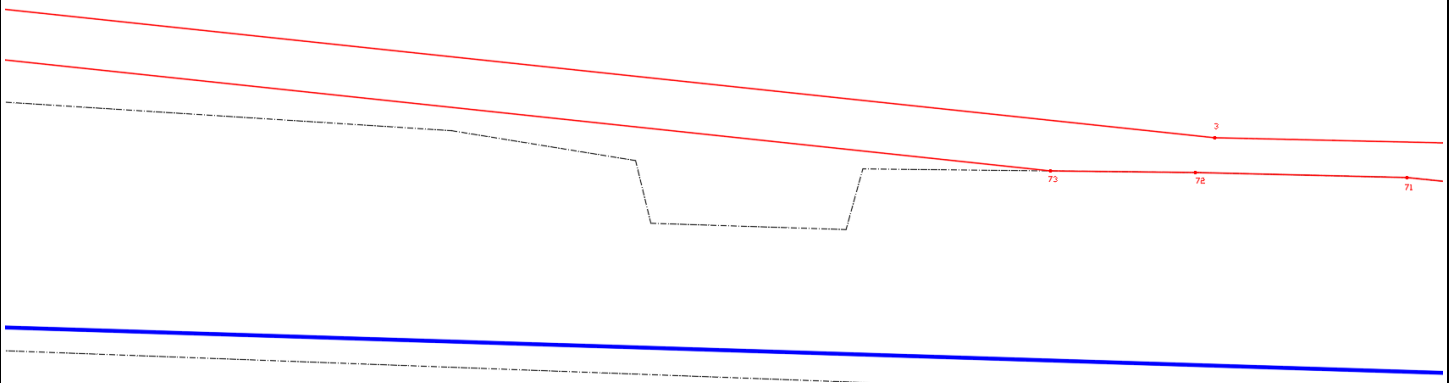
Дата 08.08.2022 г.

Место для оттиска печати (при наличии) лица, составившего описание местоположения границ объекта

Раздел 4

План границ объекта

Выносной лист № 2



Масштаб 1:500

Условные обозначения представлены на листе 3

Подпись _____

Дата 08.08.2022 г.

Место для оттиска печати (при наличии) лица, составившего описание местоположения границ объекта

Раздел 4

План границ объекта

Выносной лист № 3



Масштаб 1:500

Условные обозначения представлены на листе 3

Подпись _____

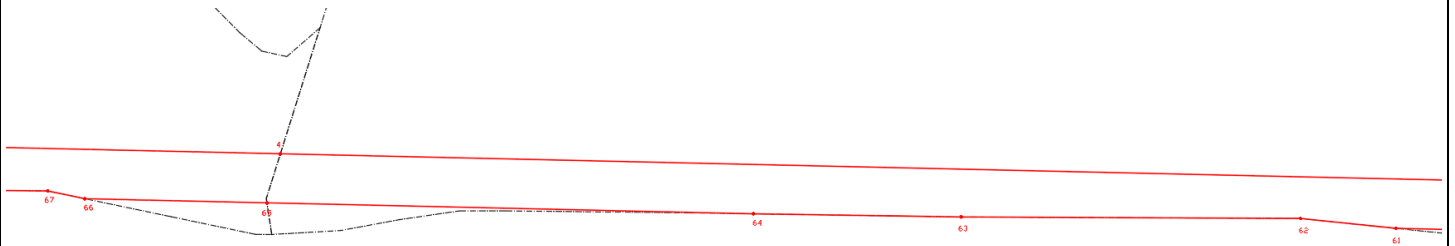
Дата 08.08.2022 г.

Место для оттиска печати (при наличии) лица, составившего описание местоположения границ объекта

Раздел 4

План границ объекта

Выносной лист № 4



Масштаб 1:500

Условные обозначения представлены на листе 3

Подпись _____

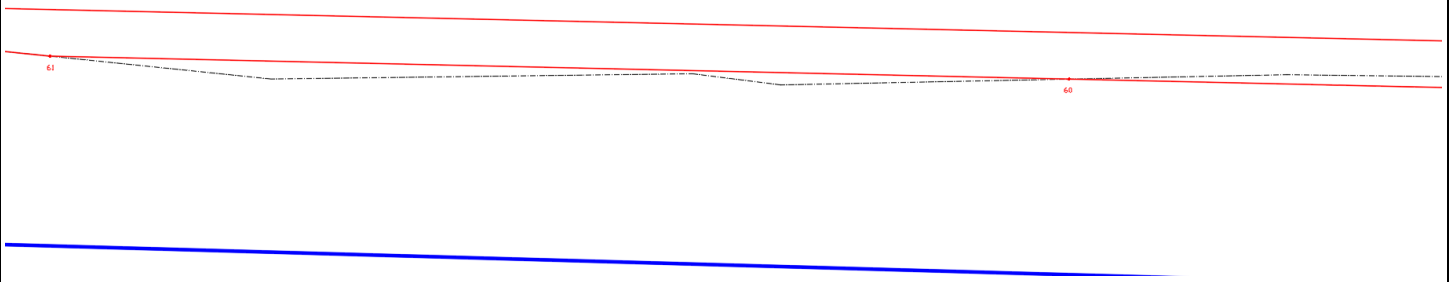
Дата 08.08.2022 г.

Место для оттиска печати (при наличии) лица, составившего описание местоположения границ объекта

Раздел 4

План границ объекта

Выносной лист № 5



Масштаб 1:500

Условные обозначения представлены на листе 3

Подпись _____

Дата 08.08.2022 г.

Место для оттиска печати (при наличии) лица, составившего описание местоположения границ объекта

Раздел 4

План границ объекта

Выносной лист № 6



Масштаб 1:500

Условные обозначения представлены на листе 3

Подпись _____

Дата 08.08.2022 г.

Место для оттиска печати (при наличии) лица, составившего описание местоположения границ объекта

Раздел 4

План границ объекта

Выносной лист № 7



Масштаб 1:500

Условные обозначения представлены на листе 3

Подпись _____

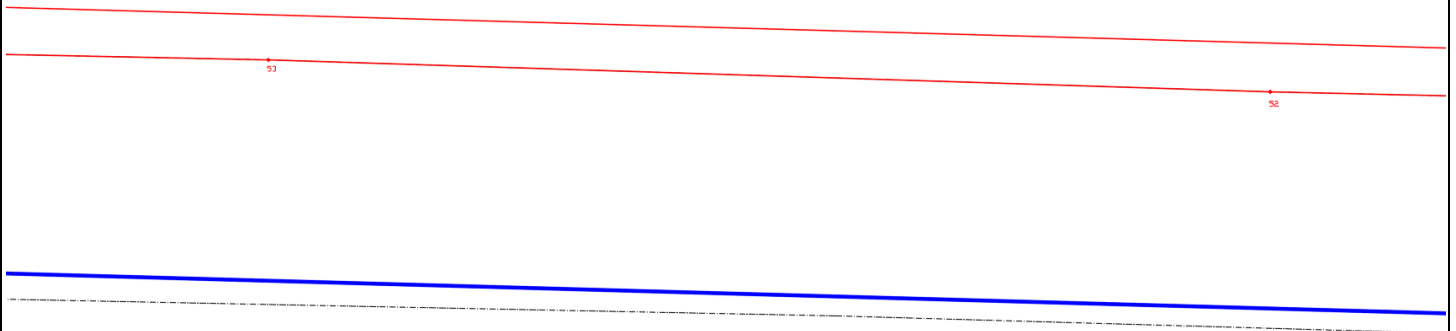
Дата 08.08.2022 г.

Место для оттиска печати (при наличии) лица, составившего описание местоположения границ объекта

Раздел 4

План границ объекта

Выносной лист № 8



Масштаб 1:500

Условные обозначения представлены на листе 3

Подпись _____

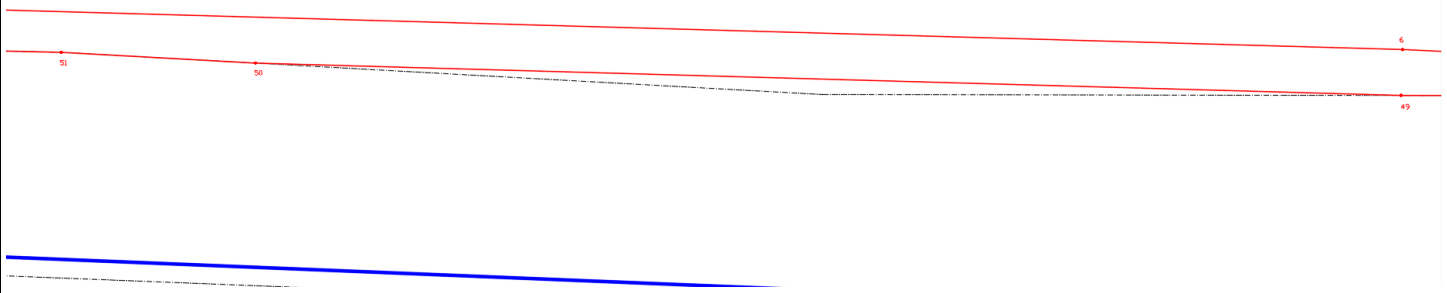
Дата 08.08.2022 г.

Место для оттиска печати (при наличии) лица, составившего описание местоположения границ объекта

Раздел 4

План границ объекта

Выносной лист № 9



Масштаб 1:500

Условные обозначения представлены на листе 3

Подпись _____

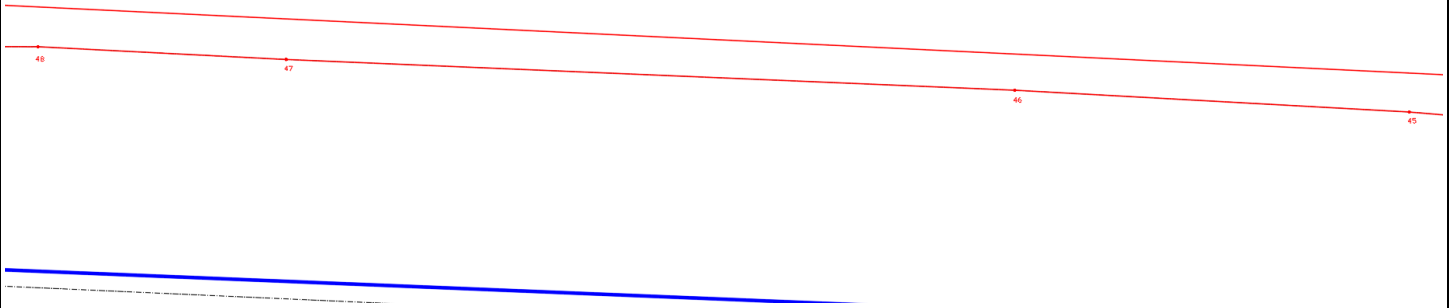
Дата 08.08.2022 г.

Место для оттиска печати (при наличии) лица, составившего описание местоположения границ объекта

Раздел 4

План границ объекта

Выносной лист № 10



Масштаб 1:500

Условные обозначения представлены на листе 3

Подпись _____

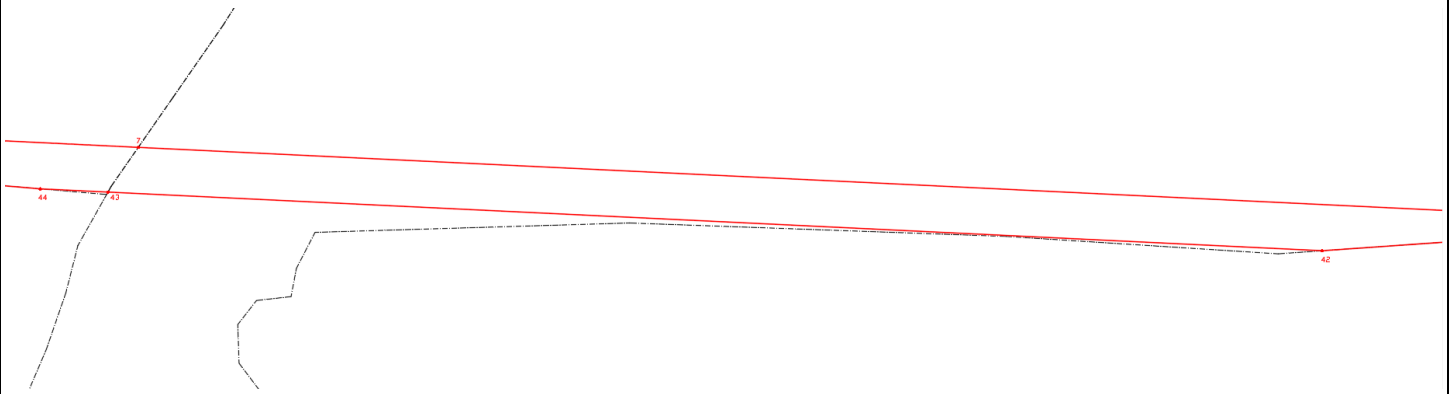
Дата 08.08.2022 г.

Место для оттиска печати (при наличии) лица, составившего описание местоположения границ объекта

Раздел 4

План границ объекта

Выносной лист № 11



Масштаб 1:500

Условные обозначения представлены на листе 3

Подпись _____

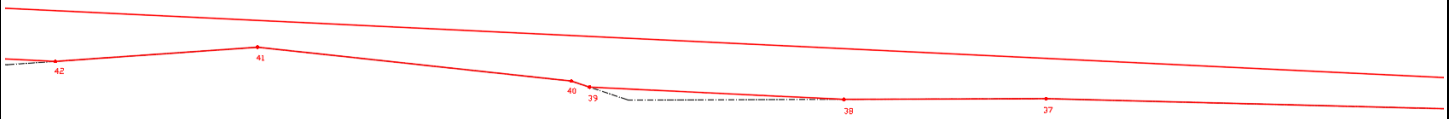
Дата 08.08.2022 г.

Место для оттиска печати (при наличии) лица, составившего описание местоположения границ объекта

Раздел 4

План границ объекта

Выносной лист № 12



Масштаб 1:500

Условные обозначения представлены на листе 3

Подпись _____

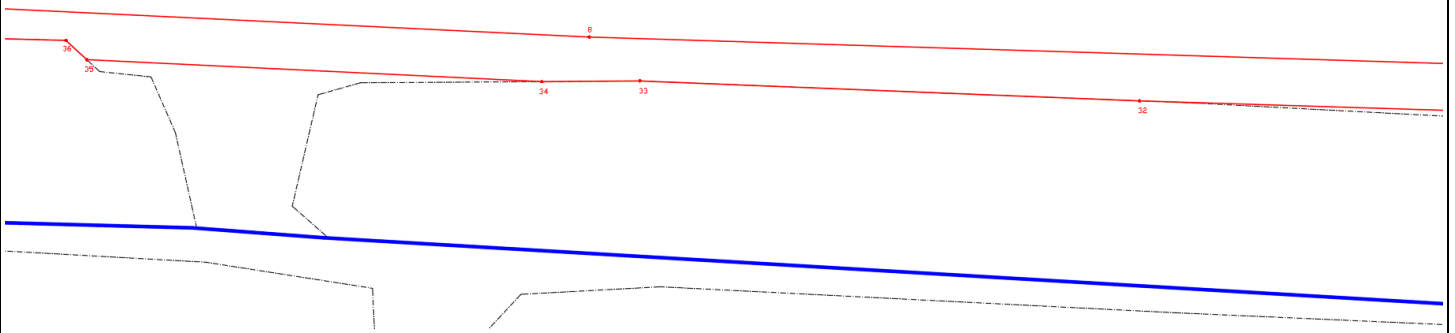
Дата 08.08.2022 г.

Место для оттиска печати (при наличии) лица, составившего описание местоположения границ объекта

Раздел 4

План границ объекта

Выносной лист № 13



Масштаб 1:500

Условные обозначения представлены на листе 3

Подпись _____

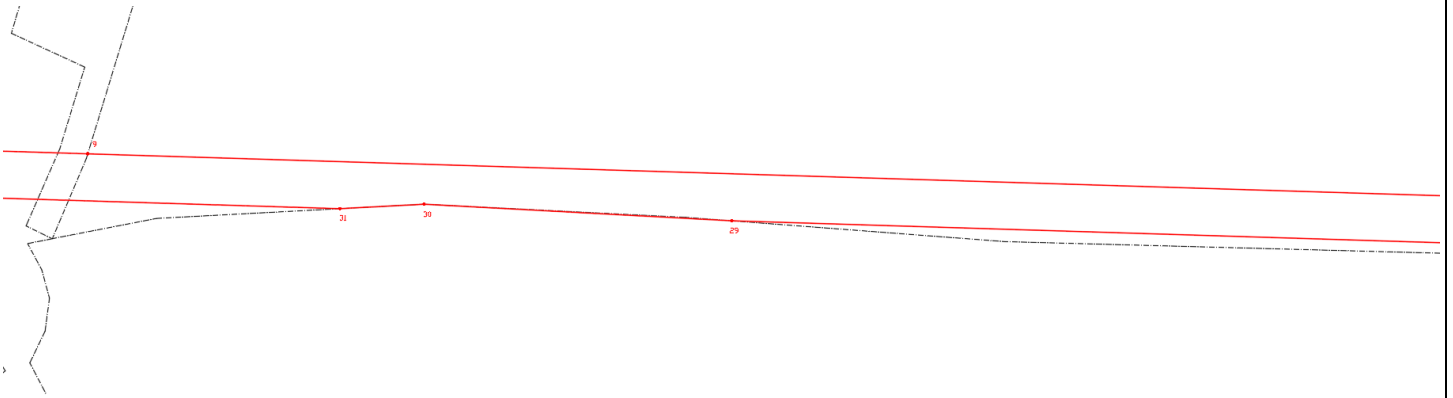
Дата 08.08.2022 г.

Место для оттиска печати (при наличии) лица, составившего описание местоположения границ объекта

Раздел 4

План границ объекта

Выносной лист № 14



Масштаб 1:500

Условные обозначения представлены на листе 3

Подпись _____

Дата 08.08.2022 г.

Место для оттиска печати (при наличии) лица, составившего описание местоположения границ объекта

Раздел 4

План границ объекта

Выносной лист № 15



Масштаб 1:500

Условные обозначения представлены на листе 3

Подпись _____

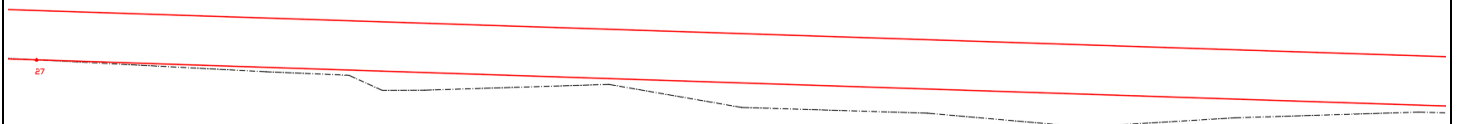
Дата 08.08.2022 г.

Место для оттиска печати (при наличии) лица, составившего описание местоположения границ объекта

Раздел 4

План границ объекта

Выносной лист № 16



Масштаб 1:500

Условные обозначения представлены на листе 3

Подпись _____

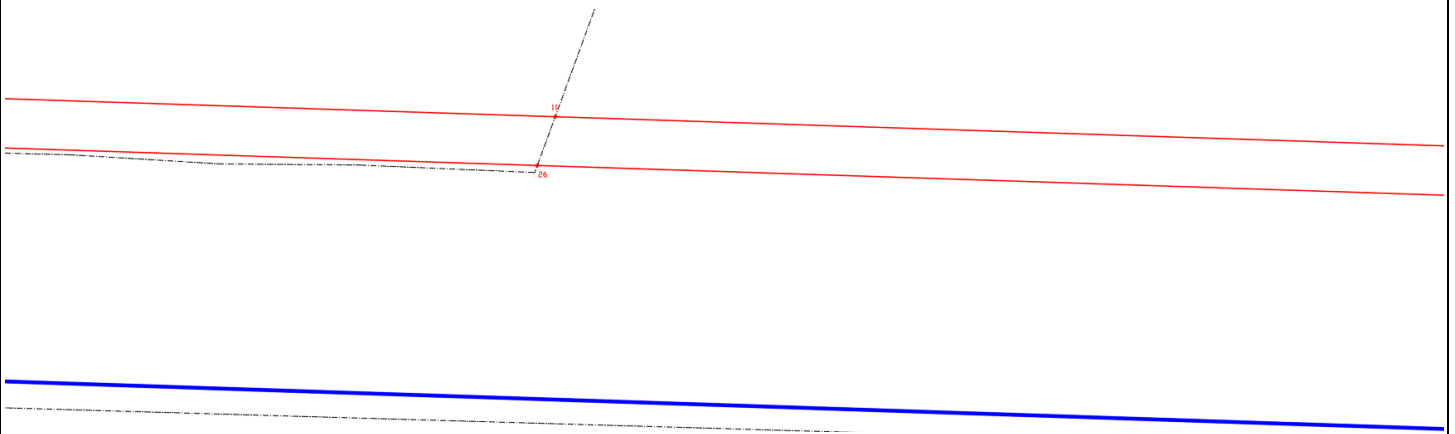
Дата 08.08.2022 г.

Место для оттиска печати (при наличии) лица, составившего описание местоположения границ объекта

Раздел 4

План границ объекта

Выносной лист № 17



Масштаб 1:500

Условные обозначения представлены на листе 3

Подпись _____

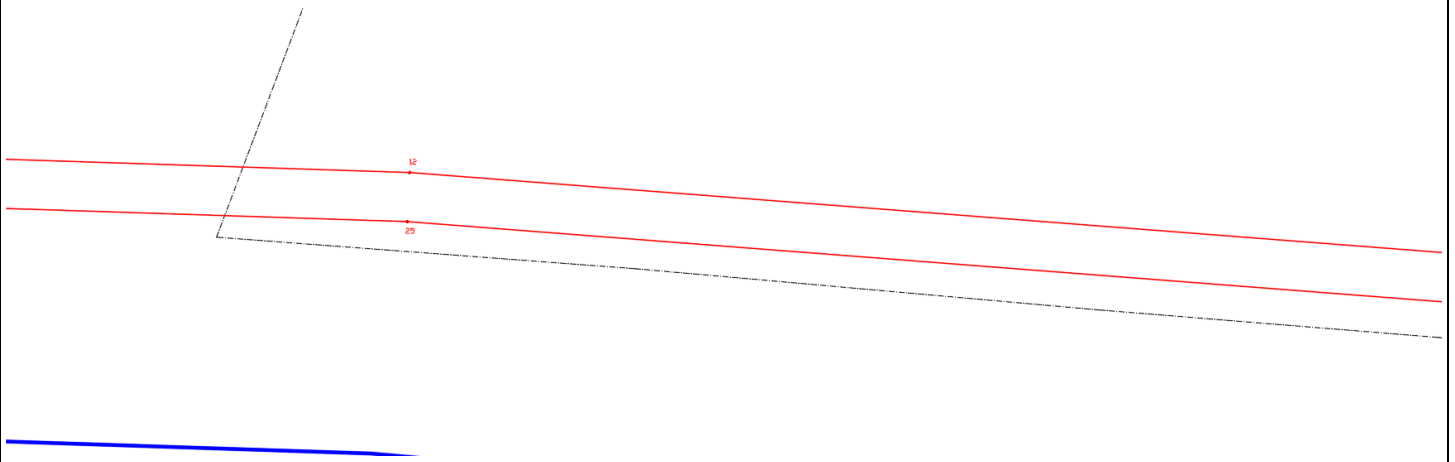
Дата 08.08.2022 г.

Место для оттиска печати (при наличии) лица, составившего описание местоположения границ объекта

Раздел 4

План границ объекта

Выносной лист № 18



Масштаб 1:500

Условные обозначения представлены на листе 3

Подпись _____

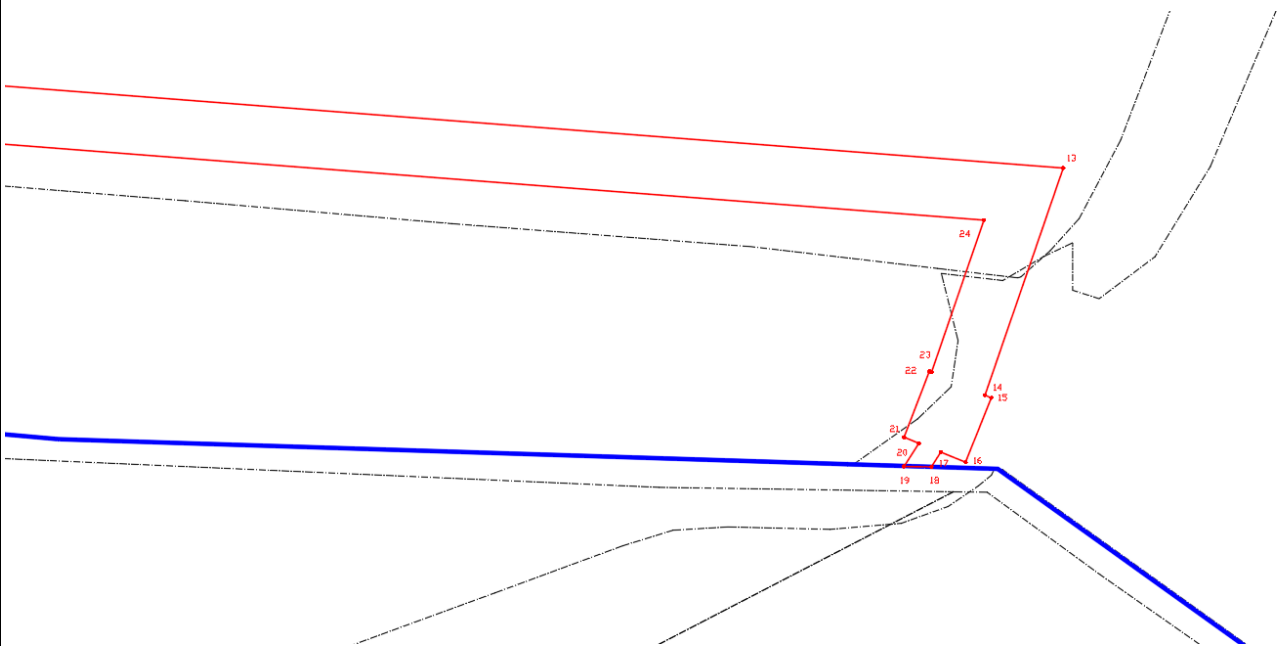
Дата 08.08.2022 г.

Место для оттиска печати (при наличии) лица, составившего описание местоположения границ объекта

Раздел 4

План границ объекта

Выносной лист № 19



Масштаб 1:500

Условные обозначения представлены на листе 3

Подпись _____

Дата 08.08.2022 г.

Место для оттиска печати (при наличии) лица, составившего описание местоположения границ объекта