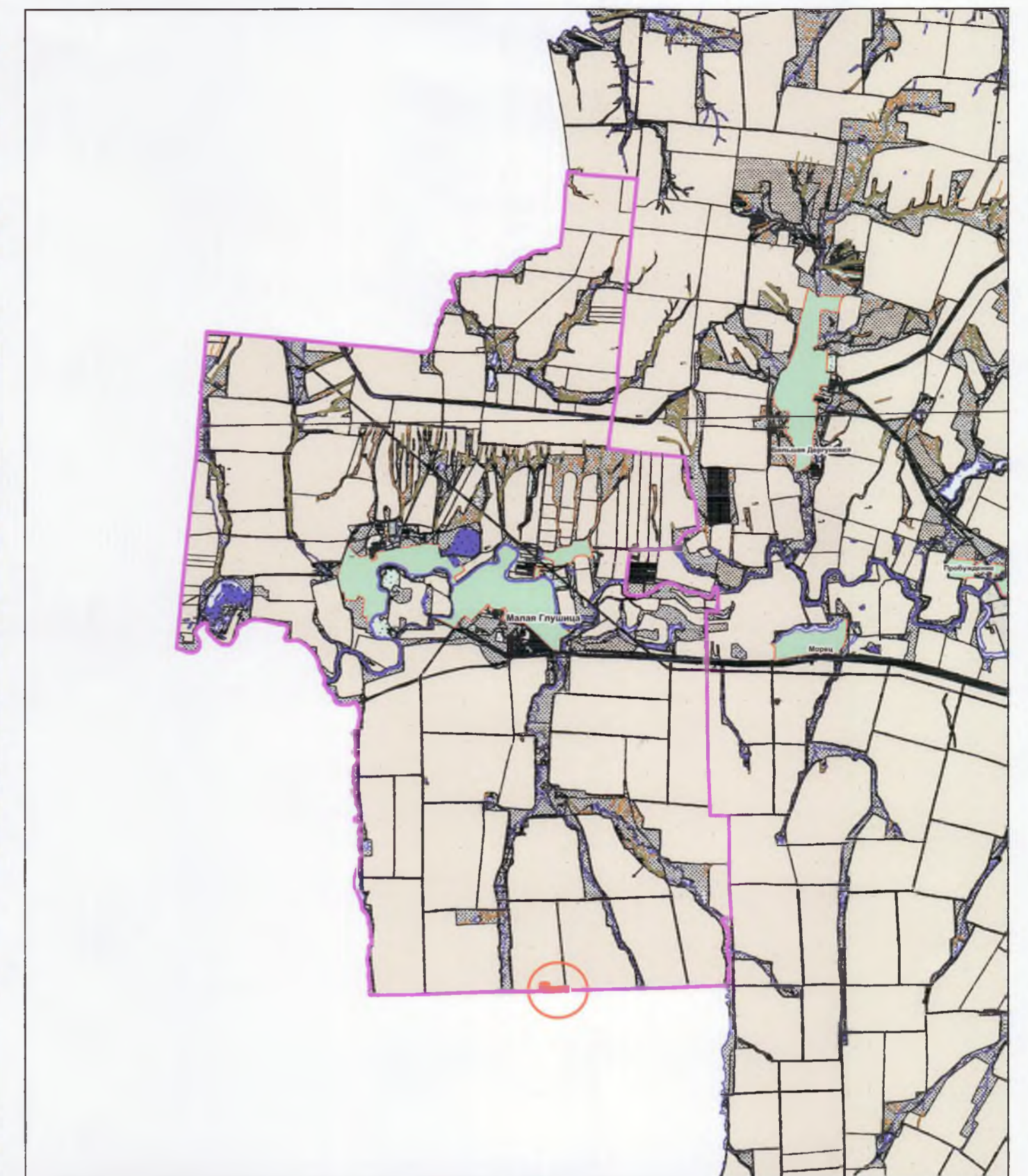
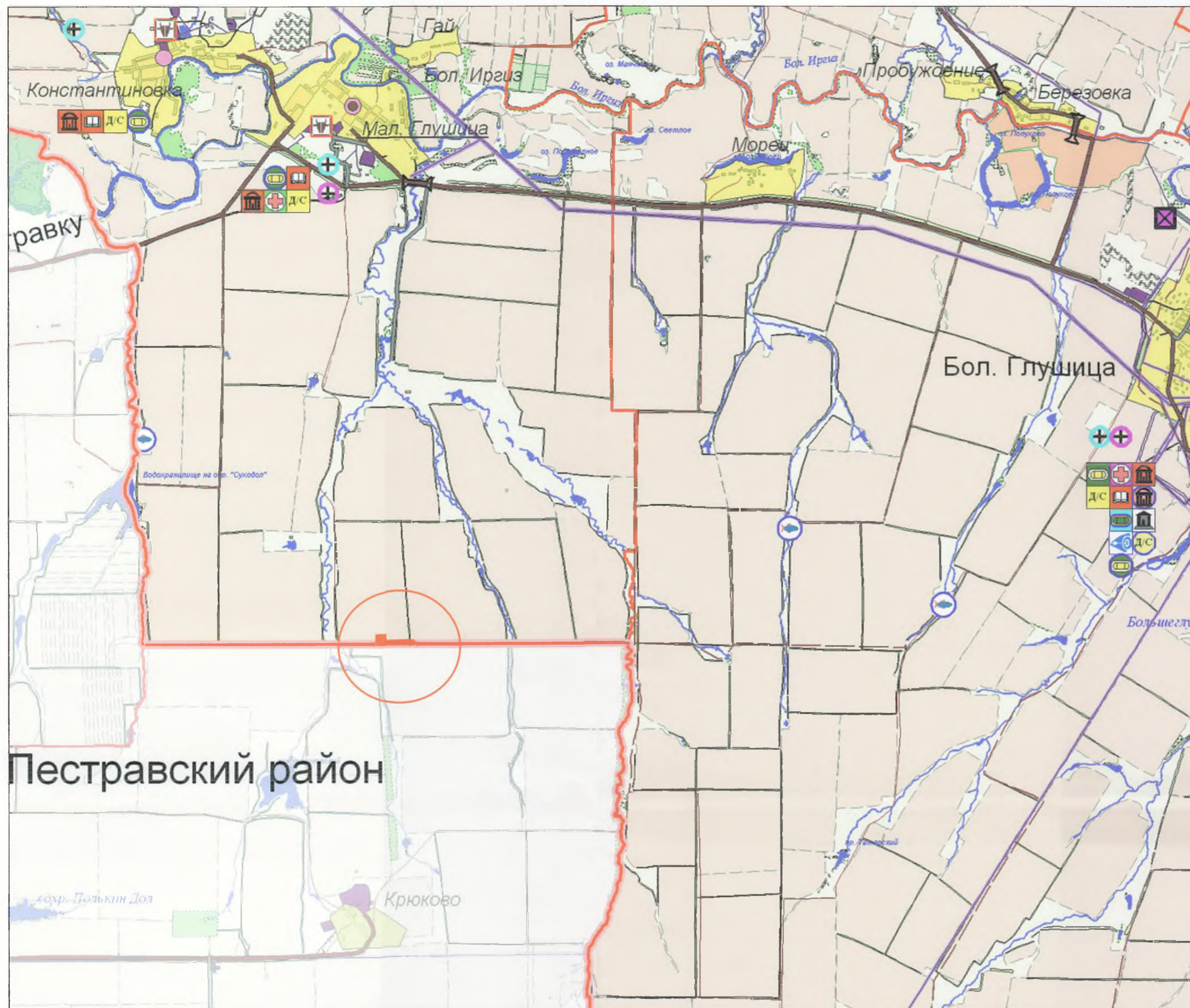


**Чертеж планировки территории**  
**для строительства объекта ОАО "РИТЭК": "Обустройство скважины № 102 Восточно-Фурмановского месторождения"**  
**на территории Большеглушицкого района, в границах сельского поселения Малая Глушица**

Обзорная схема  
 Масштаб 1:150000



— граница сельского поселения Малая Глушица  
 — размещения объекта ОАО "РИТЭК"

**Место размещения инженерных коммуникаций входящих в состав объекта:**  
**"Обустройство скважины № 102 Восточно-Фурмановского месторождения"**

— Проектируемый нефтепровод от скв. 102, проектируемая ВЛ 10 кВ к скв. 102  
 — Проектируемая ВЛ 10 кВ  
 — Проектируемая АГЗУ

- |   |  |
|---|--|
| <b>Границы</b>                          | <b>Транспортная и инженерная инфраструктура</b>  |
| — Граница Самарской области             | <b>Автомобильный транспорт</b>   |
| — Граница муниципального района         | — Автомобильные дороги федерального значения   |
| — Граница поселения                     | — Автомобильные дороги общего пользования регионального или межмуниципального значения |
| — Граница населенного пункта            | — Прочие автомобильные дороги с покрытием  |
| <b>Территории</b>                       | — Прочие автомобильные дороги без покрытия   |
| — Территории населенных пунктов         | — Мосты и путепроводы  |
| — Промышленные территории               | <b>Высоковольтные линии электропередач</b>   |
| — Водные поверхности                    | — Линии электропередач 220 кВ  |
| — Лесные территории                     | — Линии электропередач 110 кВ  |
| — Пашни                                 | — Линии электропередач 35 кВ   |
| — Пастбища                              | — Линии электропередач 10 кВ   |
| — Садоводческие товарищества            | <b>Объекты специального назначения</b>   |
| — Плодопитомники, сады, ягодники        | — Полигон ТБО  |
| — Особо охраняемые природные территории |  |
| — Памятник природы                      |  |

Самарская область, Большеглушицкий район, в границах сельского поселения Малая Глушица				
Документация по обоснованию проекта планировки территории для строительства объекта "Обустройство скважины № 102 Восточно-Фурмановского месторождения" на территории Большеглушицкого района, в границах сельского поселения Малая Глушица				
Изм	Лист	№ документа	Подпись	Дата
Исполнитель	Прощалякина Е.В.			
Директор	Ховрин Н.А.			
				Стадия
				Лист
				Листов
				П 1 1
Чертеж планировки территории Масштаб 1:70 000				ООО "Средневожская землеустроительная компания"