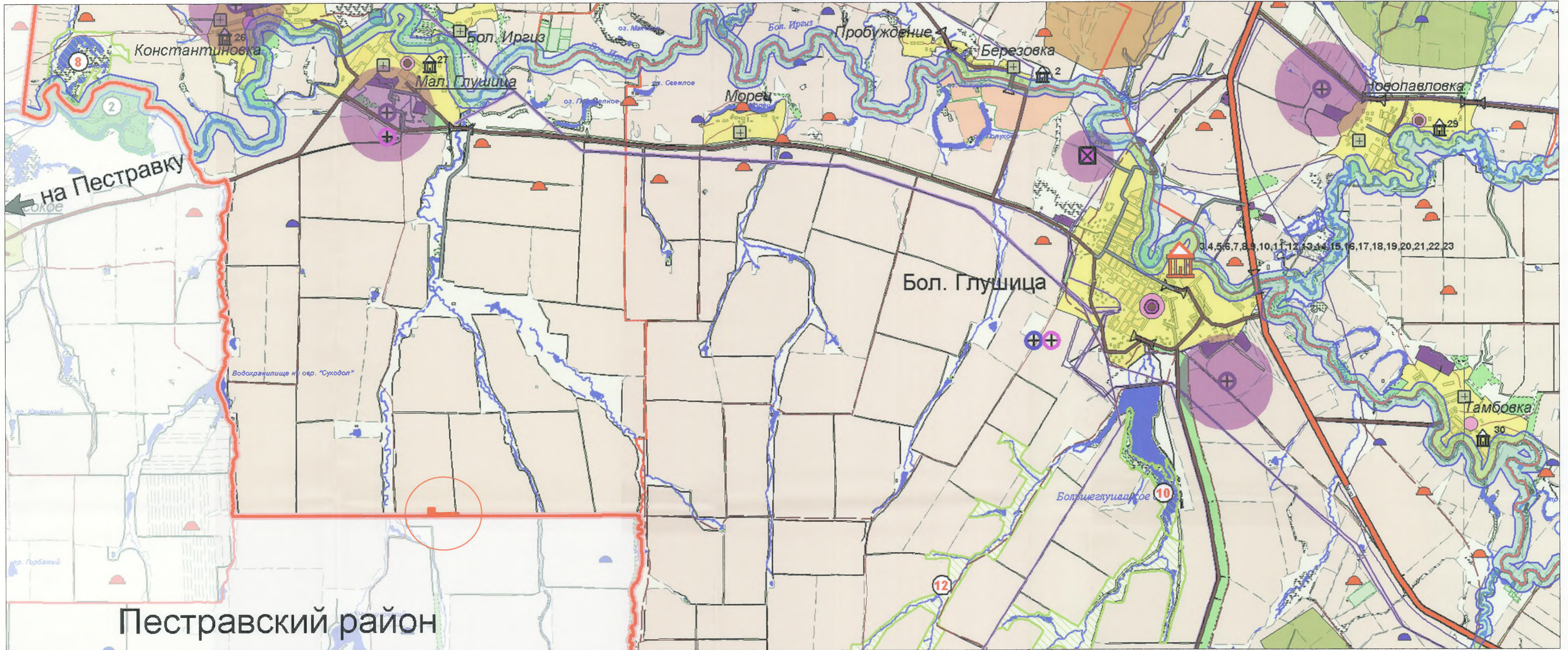


Схема зон с особыми условиями использования территории
 для строительства объекта ОАО "РИТЭК": "Обустройство скважины № 102 Восточно-Фурмановского месторождения"
 на территории Большеглушицкого района, в границах сельского поселения Малая Глушица



Зоны особого использования территории

Зоны преимущественно природоохранного назначения

- Охраняемые, санитарно-защитные, защитные зоны от антропогенных источников загрязнения окружающей среды
- Водоохранная зона

Границы месторождений полезных ископаемых

- Каменная соль
- Глины и суглинки
- Bentonитоподобные глины
- Пресные подземные воды

Объекты специального назначения

- Кладбище
- Полигон ТБО (планир.)
- Скотомогильник действующий (не соот. вет. сан. треб.)
- Скотомогильник закрытый
- Скотомогильник не действующий
- Скотомогильник (планир.)

Объекты культурного наследия

- Памятники истории и культуры (от 1 до 4 ед.)
- Памятники истории и культуры (более 10 ед.)

Особо охраняемые природные территории

- Памятник природы
- Планируемые ООПТ

Памятники археологии

- Одиночный курган
- Курганный могильник
- Местонахождение
- Селище

Место размещения инженерных коммуникаций входящих в состав объекта:
 "Обустройство скважины № 102 Восточно-Фурмановского месторождения"

- Проектируемый нефтепровод от скв. 102, проектируемая ВЛ 10 кВ к скв. 102
- Проектируемая ВЛ 10 кВ
- Проектируемая АГЗУ

Самарская область, Большеглушицкий район, в границах сельского поселения Малая Глушица			
Документация по обоснованию проекта планировки территории для строительства объекта "Обустройство скважины № 102 Восточно-Фурмановского месторождения" на территории Большеглушицкого района, в границах сельского поселения Малая Глушица			
Изм.	Лист	№ документа	Подпись
Исполнитель	Прощалькина Е.В.		
Директор	Ховрин Н.А.		
Дата			
Стадия	Лист	Листов	
П	1	1	
Схема зон с особыми условиями использования территории Масштаб 1:50 000			ООО "Средневолжская землеустроительная компания"