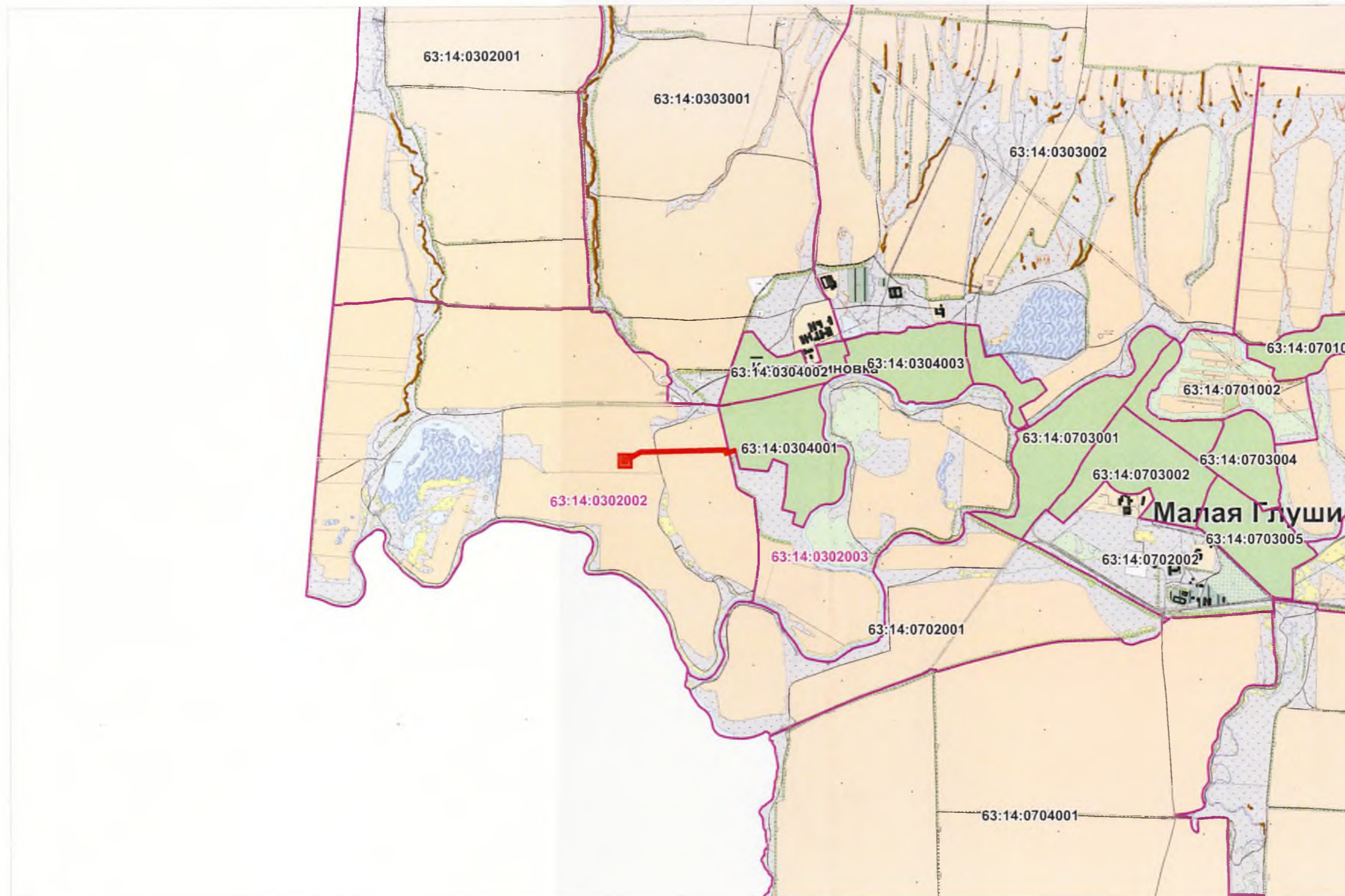
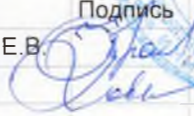


Схема расположения элемента
 планировочной структуры для строительства
 объекта ОАО "РИТЭК": "Обустройство скважины № 78 Мамуринского месторождения"
 на территории Большеглушицкого района,
 в границах сельского поселения Малая Глушица



- границы
(кадастровые квартала 63:14:0302002, 63:14:0302003)
- Малая Глушица - существующие границы населенных пунктов
- пашня
- пастбище
- лес

				Самарская область, Большеглушицкий район, в границах сельского поселения Малая Глушица		
				Документация по обоснованию проекта планировки территории для строительства объекта "Обустройство скважины № 78 Мамуринского месторождения" на территории Большеглушицкого района, в границах сельского поселения Малая Глушица		
Изм	Лист	№ документ	Подпись	Дата		
		Исполнитель Прощалькина Е.В.				
		Директор Ховрин Н.А.			Заказчик: ОАО "РИТЭК"	
					Стадия Лист Листов П 1 1	
Схема расположения элемента планировочной структуры Масштаб 1:50 000					ООО "Средневожская землеустроительная компания"	